



# CILINDRI ASTRAL **TeknoPRO** Patented System



Istruzione



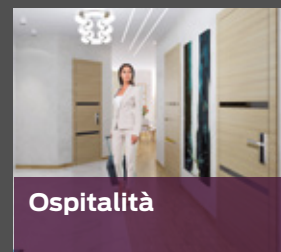
Residenziale



Commerciale



Sanità



Ospitalità

# Cilindri Astral Tekno

## Pro:

sicurezza  
e controllo contro  
l'effrazione.



- **Astral Tekno Pro** è l'innovativa evoluzione di **Astral Tekno**.

La sua forza sta nel taglio sul corpo del cilindro.

Infatti, in caso di tentata effrazione, avviene una rottura controllata in un punto prefissato, proteggendo in questo modo il cuore del cilindro che rimane all'interno della serratura e perciò difficilmente estraibile. Ad avvenuta rottura è comunque possibile utilizzare le chiavi per aprire la porta dall'esterno.

- **Astral Tekno Pro** è dotato inoltre di elementi all'interno del cilindro che aumentano la resistenza agli attacchi col trapano.

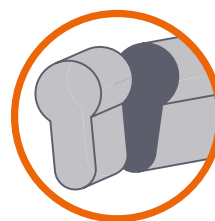
- Le chiavi di **Astral Tekno Pro** sono brevettate e garantiscono in questo modo una tutela contro la loro riproduzione illegale.

## Certificazioni

- **Astral Tekno Pro** Conforme con la Norma Europea EN1303: 2015.

- **EPD (Environmental Product Declaration)**

CISA riceve le EPD per tutti i cilindri, incluso **Astral Tekno Pro**, sulla base delle dichiarazioni ambientali ISO 14025 e EN 15804. Le EPD attestano la necessità di produrre beni che tutelino le risorse del nostro pianeta e che abbiano un impatto sull'ambiente sempre più ridotto.



Protezione  
dall'estrazione



Soluzioni ideali per abitazioni, sanità, uffici e attività commerciali.



#### RESIDENZIALE

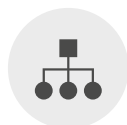


Maggiore sicurezza.



Minor numero di chiavi.

#### COMMERCIALE



Accesso gerarchico.



Entrate autorizzate.

#### SANITÀ



Flessibilità duplica protetta.



Entrate autorizzate.

### Abitazioni:

**Astral Tekno Pro** garantisce **sicurezza**, grazie all'elevata resistenza agli attacchi e alla duplica della chiave protetta, e **comodità**, grazie alla possibilità di aprire tutti gli accessi con una sola chiave.

### Ospedali e strutture sanitarie:

La soluzione **Astral Tekno Pro** permette di **gestire complessi piani di apertura** di ampie organizzazioni con sistemi a **chiave maestra**, assegnando le chiavi al personale e controllando la loro duplica in tutta **sicurezza**.

### Attività commerciali ed uffici:

Il sistema **Astral Tekno Pro** consente il coordinamento di **sistemi a chiave maestra** per **diversi tipi di spazi e dipartimenti**. Li rende accessibili, controllando l'**autorizzazione e la circolazione del numero di chiavi** necessario per proteggere l'accesso ad ambienti che contengono dati sensibili o valori.

Duplica protetta.  
Cilindri sicuri.



## Chiave

### SICUREZZA

#### Key Related Security



- **BREVETTO N° EP1867810B1**
- Chiave brevettata, per una elevata **tutela contro la riproduzione illegale.**
- **Security Card** per la duplicazione autorizzata delle chiavi presso CISA e centri autorizzati CISA Tekno Center.
- Sistemi di **cifratura a 10 perni su 2 file.**
- Ottime potenzialità di **gestione degli accessi** ad esempio: 63.000 cilindri diversi per una chiave maestra:
- Oltre **1.600.000 combinazioni possibili** ovvero chiavi diverse.
- Ampia gamma di **profili personalizzati.**

### CARATTERISTICHE TECNICHE

- Piatta ad introduzione reversibile.
- In ottone nichelata.
- In alpaca per profili personalizzati.
- Testa con impugnatura ergonomica in materiale plastico ed inserto personalizzabile in 5 colori diversi.
- Lunghezza collo 16 mm, compatibile con borchie di protezione.
- Numerazione a codice sulla chiave.
- Spessore chiave 2,9 mm.
- Salto 0,48 mm.

Conforme alla Norma Europea EN1303: 2015.

Key Related Security: 6

1

2

3

4

5

6

Attack Resistance: C

0

A

B

C

D

Durability: 6

4

5

6





# Cilindro

## SICUREZZA

### Attack resistance



- **Protezione a rottura ed estrazione** grazie ai tagli sul corpo e sul cilindretto.



- **BREVETTO BKP PCT/WO 2007/074163A1** Protezione al bumping grazie alla tecnologia brevettata BKP (Bump Key Power).



- **Protezione al trapano**, grazie al sistema di cifratura in acciaio temprato.
- Elevata **resistenza alla tecnica di effrazione** con impressione a cera, grazie alla speciale configurazione delle molle.

## CARATTERISTICHE TECNICHE

- Sistemi di cifratura a 10 perni (6 attivi, 4 passivi).
- Corpo in ottone.
- Cilindretti in ottone.
- Camma frizionata in acciaio sinterizzato autolubrificante DIN.
- Perni in acciaio cementato.
- Controperni in acciaio temprato a sagoma variabile.
- Doppio perno laterale in acciaio, di controllo.
- Molle in bronzo fosforoso e acciaio.
- 100.000 cicli (conforme a EN1303: 2015 durability - durata - Grado 6)

### Finiture

- Standard: ottone nichelato (fin.12).
- A richiesta: ottone lucido (fin.66).

Conforme alla Norma Europea EN1303: 2015.

Key Related Security: 6

1 2 3 4 5 6

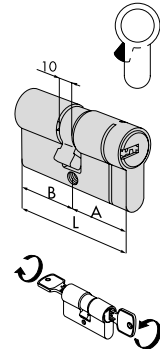
Attack Resistance: C

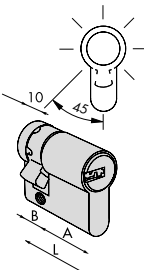
0 A B C D

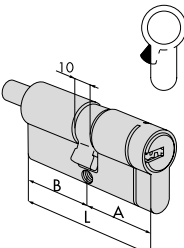
Durability: 6

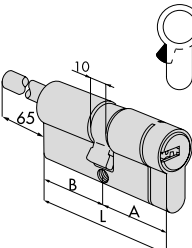
4 5 6

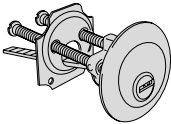
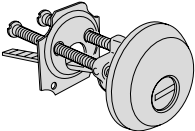
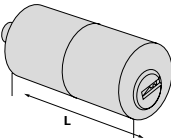
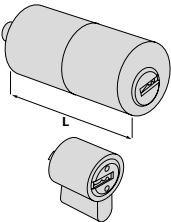
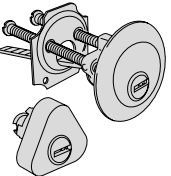
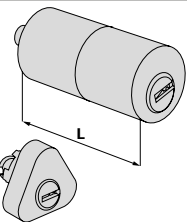
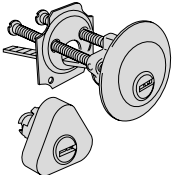
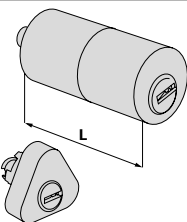


TIPOLOGIA	DESCRIZIONE	DIM. COMM.	L	A	B	PERNI	CHIAVE ART.	kg		ARTICOLO				
								UNITARIO	PEZZI	Tipo	Dim.	Mano	Fin.	
	<ul style="list-style-type: none"> <li>▪ Doppio cilindro frizionato</li> </ul>	<b>30/30</b>	59	29,5	29,5	10	10069000000CL	0,235	1	1	OM3TI	07	0	12
		<b>28/34</b>	61	27,5	33,5	10	10069000000CL	0,234	1	1	OM3TI	06	0	12
		<b>28/36</b>	63	27,5	35,5	10	10069000000CL	0,240	1	1	OM3TI	09	0	12
		<b>30/35</b>	64	29,5	34,5	10	10069000000CL	0,243	1	1	OM3TI	26	0	12
		<b>33/33</b>	65	32,5	32,5	10	10069000000CL	0,258	1	1	OM3TI	10	0	12
		<b>35/35</b>	69	34,5	34,5	10	10069000000CL	0,272	1	1	OM3TI	13	0	12
		<b>40/30</b>	69	39,5	29,5	10	10069000000CL	0,272	1	1	OM3TI	12	0	12
		<b>28/43</b>	70	27,5	42,5	10	10069000000CL	0,262	1	1	OM3TI	11	0	12
		<b>30/45</b>	74	29,5	44,5	10	10069000000CL	0,274	1	1	OM3TI	27	0	12
		<b>35/40</b>	74	34,5	39,5	10	10069000000CL	0,274	1	1	OM3TI	28	0	12
		<b>30/50</b>	79	29,5	49,5	10	10069000000CL	0,301	1	1	OM3TI	17	0	12
		<b>35/45</b>	79	34,5	44,5	10	10069000000CL	0,289	1	1	OM3TI	19	0	12
		<b>40/40</b>	79	39,5	39,5	10	10069000000CL	0,289	1	1	OM3TI	18	0	12
		<b>30/55</b>	84	29,5	54,5	10	10069000000CL	0,304	1	1	OM3TI	33	0	12
		<b>35/50</b>	84	34,5	49,5	10	10069000000CL	0,360	1	1	OM3TI	31	0	12
		<b>40/45</b>	84	39,5	44,5	10	10069000000CL	0,360	1	1	OM3TI	30	0	12
		<b>30/60</b>	89	29,5	59,5	10	10069000000CL	0,308	1	1	OM3TI	20	0	12
		<b>35/55</b>	89	34,5	54,5	10	10069000000CL	0,320	1	1	OM3TI	32	0	12
		<b>40/50</b>	89	39,5	49,5	10	10069000000CL	0,332	1	1	OM3TI	21	0	12
		<b>45/45</b>	89	44,5	44,5	10	10069000000CL	0,320	1	1	OM3TI	29	0	12
		<b>30/65</b>	94	29,5	64,5	10	10069000000CL	0,333	1	1	OM3TI	41	0	12
		<b>35/60</b>	94	34,5	59,5	10	10069000000CL	0,334	1	1	OM3TI	38	0	12
		<b>40/55</b>	94	39,5	54,5	10	10069000000CL	0,390	1	1	OM3TI	42	0	12
		<b>45/50</b>	94	44,5	49,5	10	10069000000CL	0,355	1	1	OM3TI	39	0	12
		<b>30/70</b>	99	29,5	69,5	10	10069000000CL	0,334	1	1	OM3TI	24	0	12
		<b>35/65</b>	99	34,5	64,5	10	10069000000CL	0,349	1	1	OM3TI	22	0	12
		<b>40/60</b>	99	39,5	59,5	10	10069000000CL	0,349	1	1	OM3TI	25	0	12
		<b>45/55</b>	99	44,5	54,5	10	10069000000CL	0,349	1	1	OM3TI	43	0	12
		<b>50/50</b>	99	49,5	49,5	10	10069000000CL	0,349	1	1	OM3TI	23	0	12
		<b>40/65</b>	104	39,5	64,5	10	10069000000CL	0,349	1	1	OM3TI	44	0	12
		<b>45/60</b>	104	44,5	59,5	10	10069000000CL	0,378	1	1	OM3TI	54	0	12
		<b>30/75</b>	104	29,5	74,5	10	10069000000CL	0,400	1	1	OM3TI	56	0	12
		<b>35/70</b>	104	34,5	69,5	10	10069000000CL	0,402	1	1	OM3TI	49	0	12
		<b>55/50</b>	104	54,5	49,5	10	10069000000CL	0,378	1	1	OM3TI	64	0	12
		<b>35/75</b>	109	34,5	74,5	10	10069000000CL	0,378	1	1	OM3TI	57	0	12
		<b>30/80</b>	109	29,5	79,5	10	10069000000CL	0,420	1	1	OM3TI	37	0	12
		<b>45/65</b>	109	44,5	64,5	10	10069000000CL	0,378	1	1	OM3TI	45	0	12
		<b>40/70</b>	109	39,5	69,5	10	10069000000CL	0,410	1	1	OM3TI	35	0	12
		<b>50/60</b>	109	49,5	59,5	10	10069000000CL	0,410	1	1	OM3TI	36	0	12
		<b>55/55</b>	109	54,5	54,5	10	10069000000CL	0,410	1	1	OM3TI	70	0	12
<b>30/85</b>	114	29,5	84,5	10	10069000000CL	0,420	1	1	OM3TI	77	0	12		
<b>50/65</b>	114	49,5	64,5	10	10069000000CL	0,420	1	1	OM3TI	65	0	12		
<b>55/60</b>	114	54,5	59,5	10	10069000000CL	0,420	1	1	OM3TI	71	0	12		
<b>40/75</b>	114	39,5	74,5	10	10069000000CL	0,420	1	1	OM3TI	59	0	12		
<b>45/70</b>	114	44,5	69,5	10	10069000000CL	0,420	1	1	OM3TI	61	0	12		
<b>30/90</b>	119	29,5	89,5	10	10069000000CL	0,450	1	1	OM3TI	52	0	12		
<b>40/80</b>	119	39,5	79,5	10	10069000000CL	0,450	1	1	OM3TI	60	0	12		
<b>60/60</b>	119	59,5	59,5	10	10069000000CL	0,450	1	1	OM3TI	40	0	12		
<b>50/70</b>	119	49,5	69,5	10	10069000000CL	0,450	1	1	OM3TI	66	0	12		
<b>30/100</b>	129	29,5	99,5	10	10069000000CL	0,460	1	1	OM3TI	53	0	12		

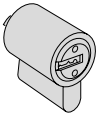
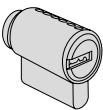
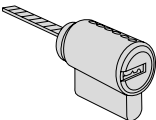
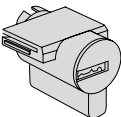
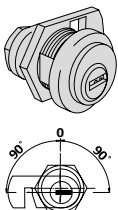
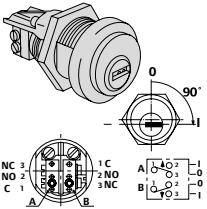
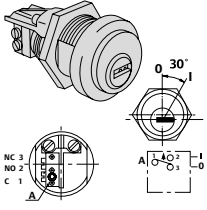
TIPOLOGIA	DESCRIZIONE	DIM. COMM.	L	A	B	PERNI	CHIAVE ART.	kg		ARTICOLO				
								UNITARIO	PEZZI	Tipo	Dim.	Mano	Fin.	
	<ul style="list-style-type: none"> <li>Mezzo cilindro con camma regolabile in 8 posizioni</li> </ul>	30/10	39,0	29,5	9,5	10	10069000000CL	0,185	1	1	OM324	02	0	12
		35/10	44,0	34,5	9,5	10	10069000000CL	0,185	1	1	OM324	07	0	12
		40/10	49,0	39,5	9,5	10	10069000000CL	0,195	1	1	OM324	03	0	12
		45/10	54,0	44,5	9,5	10	10069000000CL	0,195	1	1	OM324	08	0	12
		50/10	59,0	49,5	9,5	10	10069000000CL	0,215	1	1	OM324	04	0	12
		55/10	64,0	54,5	9,5	10	10069000000CL	0,215	1	1	OM324	35	0	12
		60/10	69,0	59,5	9,5	10	10069000000CL	0,225	1	1	OM324	05	0	12
		65/10	74,0	64,5	9,5	10	10069000000CL	0,245	1	1	OM324	21	0	12
		70/10	79,0	69,5	9,5	10	10069000000CL	0,245	1	1	OM324	06	0	12
		80/10	89,0	79,5	9,5	10	10069000000CL	0,275	1	1	OM324	20	0	12
95/10	104,0	94,5	9,5	10	10069000000CL	0,290	1	1	OM324	13	0	12		

	<ul style="list-style-type: none"> <li>Doppio cilindro predisposto per montaggio pomolo</li> <li><b>A richiesta:</b> Pomoli art. 06353, 06355, 06356, 06357</li> </ul>	30/30	59	29,5	29,5	10	10069000000CL	0,244	1	1	OM3T2	07	0	12
		30/35	64	29,5	34,5	10	10069000000CL	0,264	1	1	OM3T2	26	0	12
		35/30	64	34,5	29,5	10	10069000000CL	0,259	1	1	OM3T2	81	0	12
		30/40	69	29,5	39,5	10	10069000000CL	0,267	1	1	OM3T2	82	0	12
		35/35	69	34,5	34,5	10	10069000000CL	0,279	1	1	OM3T2	13	0	12
		40/30	69	39,5	29,5	10	10069000000CL	0,279	1	1	OM3T2	12	0	12
		35/40	74	34,5	39,5	10	10069000000CL	0,279	1	1	OM3T2	28	0	12
		30/45	74	29,5	44,5	10	10069000000CL	0,294	1	1	OM3T2	27	0	12
		40/35	74	39,5	34,5	10	10069000000CL	0,294	1	1	OM3T2	83	0	12
		45/30	74	44,5	29,5	10	10069000000CL	0,294	1	1	OM3T2	91	0	12
		30/50	79	29,5	49,5	10	10069000000CL	0,294	1	1	OM3T2	17	0	12
		35/45	79	34,5	44,5	10	10069000000CL	0,318	1	1	OM3T2	19	0	12
		40/40	79	39,5	39,5	10	10069000000CL	0,309	1	1	OM3T2	18	0	12
		40/45	84	39,5	44,5	10	10069000000CL	0,309	1	1	OM3T2	30	0	12
		30/60	89	29,5	59,5	10	10069000000CL	0,309	1	1	OM3T2	20	0	12
		40/50	89	39,5	49,5	10	10069000000CL	0,324	1	1	OM3T2	21	0	12
		45/45	89	44,5	44,5	10	10069000000CL	0,324	1	1	OM3T2	29	0	12
		45/50	94	44,5	49,5	10	10069000000CL	0,324	1	1	OM3T2	39	0	12
		40/60	99	39,5	59,5	10	10069000000CL	0,326	1	1	OM3T2	25	0	12
		50/50	99	49,5	49,5	10	10069000000CL	0,353	1	1	OM3T2	23	0	12

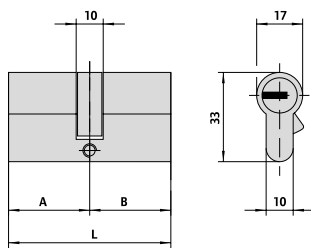
	<ul style="list-style-type: none"> <li>Doppio cilindro predisposto per montaggio pomolo, con gambo accorciabile</li> <li>Da abbinare a borchia interna art 1.06458.20</li> <li><b>A richiesta:</b> Pomoli art. 06353, 06355, 06356, 06357</li> </ul>	30/30	59	29,5	29,5	10	10069000000CL	0,284	1	1	OM3T7	07	0	12
		35/30	64	34,5	29,5	10	10069000000CL	0,294	1	1	OM3T7	81	0	12
		40/30	69	39,5	29,5	10	10069000000CL	0,312	1	1	OM3T7	12	0	12
		45/30	74	44,5	29,5	10	10069000000CL	0,320	1	1	OM3T7	91	0	12
		50/30	79	49,5	29,5	10	10069000000CL	0,329	1	1	OM3T7	90	0	12
		55/30	84	54,5	29,5	10	10069000000CL	0,345	1	1	OM3T7	92	0	12
		60/30	89	59,5	29,5	10	10069000000CL	0,359	1	1	OM3T7	87	0	12
		65/30	94	64,5	29,5	10	10069000000CL	0,359	1	1	OM3T7	A3	0	12
		70/30	99	69,5	29,5	10	10069000000CL	0,370	1	1	OM3T7	88	0	12
		80/30	109	79,5	29,5	10	10069000000CL	0,359	1	1	OM3T7	93	0	12
		90/30	119	89,5	29,5	10	10069000000CL	0,392	1	1	OM3T7	C6	0	12
		100/30	129	99,5	29,5	10	10069000000CL	0,398	1	1	OM3T7	C7	0	12

TIPOLOGIA	DESCRIZIONE	PER SERRATURE SERIE	L	PERNI	CHIAVE ART.	kg		ARTICOLO					
						UNITARIO	PEZZI	Tipo	Dim.	Mano	Fin.	Pers.	Spec.
	▪ Cilindro	1A610, 11540, 11610, 11615, 50010, 50110, 50115, 50130, 50180, 50330, 54310, 50312, 54315, 54340, 54342, 54350, 54352, 54510, 54512, 54550, 54552, 54570, 54572	10	10	100690000CL	0,204	1	1	0M510	00	0	12	CL
	▪ Cilindro con borchia di protezione antistrappo e antitrapano, nichelata		10	10	100690000CL	0,325	1	1	0M510	10	0	12	CL
	▪ Cilindro a tubo	1A611, 11611, 50111, 50116, 50131, 50181, 50411, 50481, 50511, 50581, 54316, 54341	50,0	10	100690000CL	0,215	1	1	0M210	50	0	12	CL
	▪ Coppia cilindri, esterno a tubo	1A631, 1A721, 1A731	55,0	10	100690000CL	0,295	1	1	0M150	00	0	12	CL
	▪ Coppia cilindri	50120, 50125, 50160, 50170	10	10	100690000CL	0,267	1	1	0M112	00	0	12	CL
	▪ Coppia cilindri, esterno a tubo	50121, 50126, 50141, 50161, 50171, 50421, 50461, 50471, 50521, 50561, 50571	10	10	100690000CL	0,295	1	1	0M116	00	0	12	CL
		11551, 11631, 11731, 11736, 11931, 11936	10	10	100690000CL	0,295	1	1	0M120	00	0	12	CL
	▪ Coppia cilindri, esterno a tubo	11660, 11670	10	10	100690000CL	0,295	1	1	0M156	00	0	12	CL
	▪ Coppia cilindri, esterno a tubo	11521, 11721, 11726, 11921, 11926	50,0	10	100690000CL	0,295	1	1	0M149	00	0	12	CL
		11661, 11671, 11761, 11771	55,0	10	100690000CL	0,253	1	1	0M155	00	0	12	CL

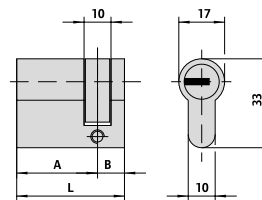


TIPOLOGIA	DESCRIZIONE	SPESS. PORTA	PERNI	CHIAVE ART.	kg		ARTICOLO					
					UNITARIO	PEZZI	Tipo	Dim.	Mano	Fin.	Pers.	Spec.
	<ul style="list-style-type: none"> <li>Cilindretto per lucchetti acciaio</li> <li>2 chiavi</li> <li>Corpo in ottone decapato</li> <li>Completo di piastrino art. 1.07573.08.0</li> </ul>	10		100690000CL	0,117	1	1	0M610	00	0	00	CL
	<ul style="list-style-type: none"> <li>Cilindro per comando esterno 1.07078.28.0</li> </ul>	10		100690000CL	0,117	1	1	0M610	10	0	12	CL
	<ul style="list-style-type: none"> <li>Cilindro per comando esterno 1.07078.29.0</li> </ul>	10		100690000CL	0,117	1	1	0M610	11	0	12	CL
	<ul style="list-style-type: none"> <li>Cilindro per serrature premi/apri Meroni</li> </ul>	10		100690000CL	0,117	1	1	0M610	12	0	12	CL
	<ul style="list-style-type: none"> <li>Estrazione chiave in posizione (0)</li> <li>Anello art. 1.06021.10.0</li> <li>Catenaccio art. 1.06414.20.0 o 1.06414.30.0 da ordinare a parte</li> </ul>	19	10	100690000CL	0,117	1	1	0M410	00	0	12	CL
	<ul style="list-style-type: none"> <li>Microinterruttore (7 A, 250 V) con terminali a saldare</li> <li>Ritorno automatico in posizione estrazione chiave (0)</li> <li>Anello art. 1.06021.10.0</li> </ul>	19	10	100690000CL	0,117	1	1	0M415	01	0	12	CL
	<ul style="list-style-type: none"> <li>Microinterruttore (7 A, 250 V) con terminali a saldare</li> <li>Ritorno automatico in posizione estrazione chiave (0)</li> <li>Anello art. 1.06021.10.0</li> </ul>	19	10	100690000CL	0,117	1	1	0M415	03	0	12	CL

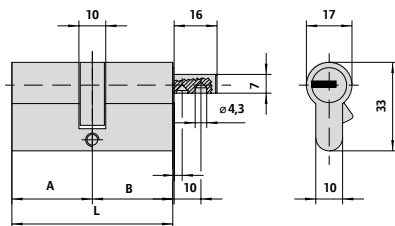
# Disegni di ingombro.



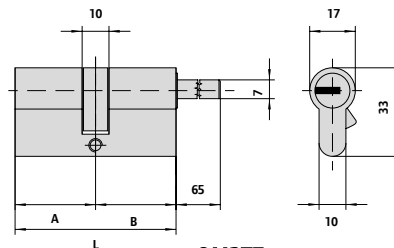
**OM3T1**



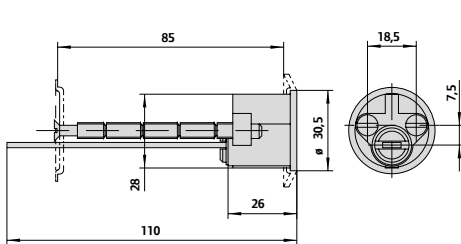
**OM324**



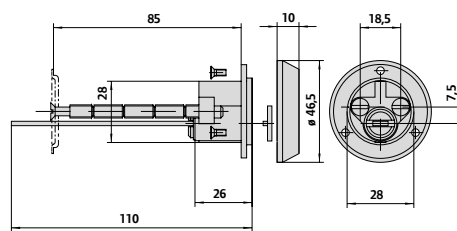
**OM3T2**



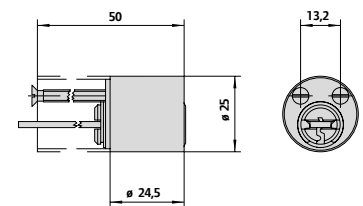
**OM3T7**



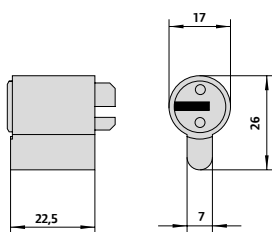
**OM510**



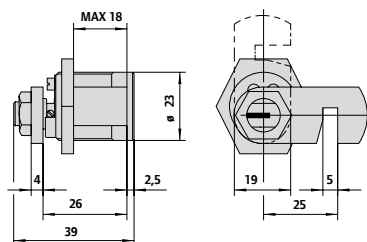
**1.OM510.10.0**



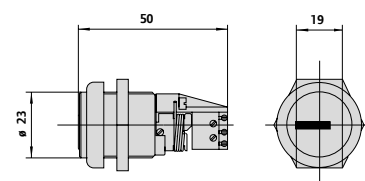
**OM210**



**OM610**



**OM410**



**OM415**

## Voci di capitolato.

### CILINDRI ASTRAL TEKNO PRO

- Sistema a duplicazione controllata: chiave reversibile protetta da brevetto e duplicabile solo presso Cisa Tekno Center o CISA.
- Protezione a rottura ed estrazione grazie ai tagli sul corpo e sul cilindretto.
- Protezione al bumping grazie alla tecnologia brevettata BKP (Bump Key Power).
- Protezione al trapano, grazie al sistema di cifratura in acciaio temprato.

#### Normative

- **Astral Tekno Pro:** conforme alla norma EN 1303:2015

Key Related Security: punteggio 6 su 6

Attack Resistance: punteggio C su D

Durability: punteggio 6 su 6

### CARATTERISTICHE TECNICHE

#### Cilindro:

Sistemi di cifratura a 10 perni (6 attivi, 4 passivi).

- Corpo in ottone.
- Cilindretti in ottone.
- Camma frizionata in acciaio sinterizzato autolubrificante DIN.
- Perni in acciaio cementato.
- Controperni in acciaio temprato a sagoma variabile.
- Doppio perno laterale in acciaio, di controllo.
- Molle in bronzo fosforoso e acciaio.

#### Chiave:

- Piatta ad introduzione reversibile.
- In ottone nichelata.
- In alpacca per profili personalizzati.
- Testa con impugnatura ergonomica in materiale plastico ed inserto personalizzabile in 5 colori.
- Lunghezza collo 16 mm, compatibile con borchie di protezione.
- Numerazione a codice sulla chiave.

#### Dotazione

- 3 chiavi
- Security Card
- Vite di fissaggio

#### Finiture

- Standard: ottone nichelato
- A richiesta: ottone lucido

#### Brevetti ed EPD

##### (Environmental Product Declaration)

- Dispositivo BKP: Brevetto n° PCT/WO 2007/074163A1
- Chiave protetta da brevetto n° EP1867810B1
- Sulla base delle dichiarazioni ambientali ISO 14025 e EN 15804 CISA riceve le EPD per tutti i suoi prodotti nelle loro rispettive categorie. I certificati EPD sono documenti verificati e registrati che comunicano informazioni trasparenti e comparabili sul ciclo di vita impatto ambientale di un prodotto. Tali certificati rispondono alla necessità di produrre beni che tutelino le risorse del nostro pianeta e che abbiano un impatto sull'ambiente sempre più ridotto, anche il settore dei fabbricanti serrature, ferramenta, maniglie ed agli altri accessori ha fortemente voluto attivarsi per questo lavoro di respiro europeo.

Esistono ad oggi 14 categorie di EPD, quelle relative ai prodotti e soluzioni CISA sono:

- Maniglie per porte e finestre (Door and window handles)
- Chiudiporta (Door closers (including Door coordinators)
- Serrature (Locks)
- Cilindri (Locking cylinders)
- Lucchetti (Padlocks)
- Soluzioni antipanico (Panic exit devices)

## Chi è Allegion™

Allegion (NYSE: ALLE) è un pioniere globale della sicurezza con marchi leader quali CISA®, Interflex®, LCN®, Schlage®, SimonsVoss® e Von Duprin®. Specializzata nella sicurezza di porte e accessi, Allegion produce una vasta gamma di soluzioni per abitazioni, ambienti di lavoro, scuole e altre realtà pubbliche. Allegion è una realtà da 2 miliardi di dollari e offre prodotti in circa 130 paesi.

Ulteriori informazioni su [allegion.com](http://allegion.com)

