



# MYEVO

Zamek  
elektromotoryczny  
do drzwi  
antywłamaniowych







## Twoje bezpieczeństwo jest naszym priorytetem

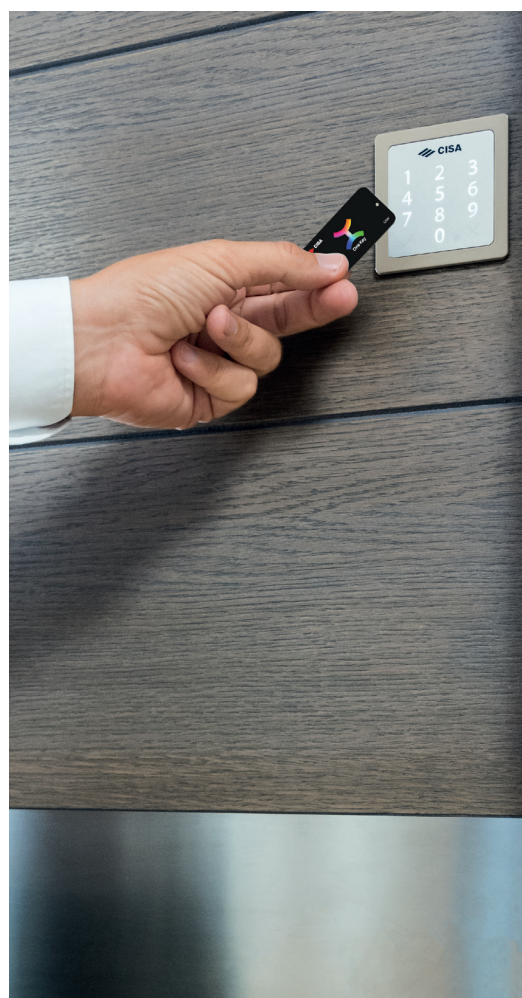
Firma CISA została założona w 1926 roku we Florencji i obecnie jest liderem w sektorze zamknięć drzwiowych oraz systemów kontroli dostępu. Produkty CISA sprzedawane są w ponad 70 krajach, a w ciągu ostatnich 10 lat zarejestrowano ponad 70 patentów. Od 2013 roku firma CISA jest współzałożycielem i strategiczną marką międzynarodowej grupy Allegion notowanej na giełdzie w Nowym Yorku. Do grupy Allegion zostały wcielone światowe czołowe marki z sektora technologii zabezpieczeń budynków. Wierzymy, że najlepsze rozwiązania powstają poprzez uważne wstuchiwanie się w potrzeby naszych klientów oraz budowanie z nimi takich relacji, które umożliwią nam uczynić ich otoczenie miejscem bardziej bezpiecznym dzięki tworzeniu nowych, praktycznych, elastycznych i innowacyjnych systemów bezpieczeństwa.

Poprzez naszych specjalistów identyfikujemy wraz z naszymi klientami konkretne wymogi danych sytuacji, a następnie wypracowujemy właściwe rozwiązanie z pakietem produktów, które będą stanowić najbardziej efektywny system bezpieczeństwa.



Bezpieczeństwo  
i komfort





## Budynki mieszkalne

Ochrona miejsca, w którym żyjemy ma pierwszorzędne znaczenie wynikające z emocjonalnej i sentymentalnej więzi jaką z nim mamy. CISA pomaga chronić nasze bliskie otoczenie, dostarczając zamki drzwiowe o wysokiej odporności na włamanie, wkładki patentowe oraz najnowszej generacji systemy kontroli dostępu.

Poprzez współpracę z naszymi klientami tworzymy spersonalizowane i elastyczne rozwiązania.

## Budynki komercyjne

Tworzymy niezawodne systemy kontroli dostępu do zastosowań w budynkach komercyjnych. Oferujemy indywidualne systemy bezpieczeństwa dostosowane do wymogów właściwego środowiska pracy i ludzi w nim przebywających. Zaprojektowane one są z myślą o zapobieganiu włamaniu oraz w celu umożliwienia spersonalizowanej kontroli dostępu.



# MyEVO



## INTELIĞENTNE AUTOMATYCZNE ZAMYKANIE

Zatrzaśnięcie drzwi aktywuje rygle, które automatycznie wysuwają się do momentu ich całkowitego zamknięcia.



## RÓŻNE TRYBY PRACY BEZ UŻYCIA KLUCZA

Dzięki MyEVO możesz wybrać sposób w jaki chcesz otwierać drzwi.

- Przy użyciu jedynie klawiatury kodowej
- Przy użyciu jedynie transpondera
- Przy użyciu klawiatury kodowej i transpondera



## KONTROLA DOSTĘPU

Umożliwienie dostępu określonym osobom poprzez przydzielanie spersonalizowanych kodów oraz danych uwierzytelniających RFID (transponder), które można łatwo aktywować i dezaktywować.



## 3 RÓŻNE TRYBY PRACY ZAMKA ZAPEWNIĄ WSZECHSTRONNOŚĆ UŻYTKOWANIA

- **AUTOMATYCZNY**  
Zatrzaśnięcie drzwi powoduje automatyczne wysunięcie się rygli.
- **PÓŁAUTOMATYCZNY**  
Zatrzaśnięcie drzwi nie aktywuje automatycznego ryglowania. Drzwi zamknięte jedynie na zapadkę.
- **POZYCJA OTWARTA**  
Drzwi są stale otwarte. Zarówno rygle jak i zapadka nie wysuwają się po domknięciu drzwi.



## ESTETYKA I WZORNICTWO

Podświetlana klawiatura membranowa, dostępna w szerokiej gamie wykończeń, idealnie komponuje się z każdym typem drzwi.



## SYGNALIZACJA AKUSTYCZNA I ŚWIETLNA

Sygnalizacja akustyczna i świetlna na klawiaturze, czytniku RFID oraz przycisku wskazuje czy system działa prawidłowo.



## CICHE DZIAŁANIE

Mechanizm napędowy został zaprojektowany tak, aby hałas był zredukowany do absolutnego minimum.



## CERTYFIKACJA

Klasa zabezpieczenia zamka i jego działanie zostały potwierdzone testami zgodnymi z normami europejskimi EN 12209:03 oraz EN 14846:10.



## DOSTĘP ZA POMOCĄ TRADYCYJNEGO KLUCZA

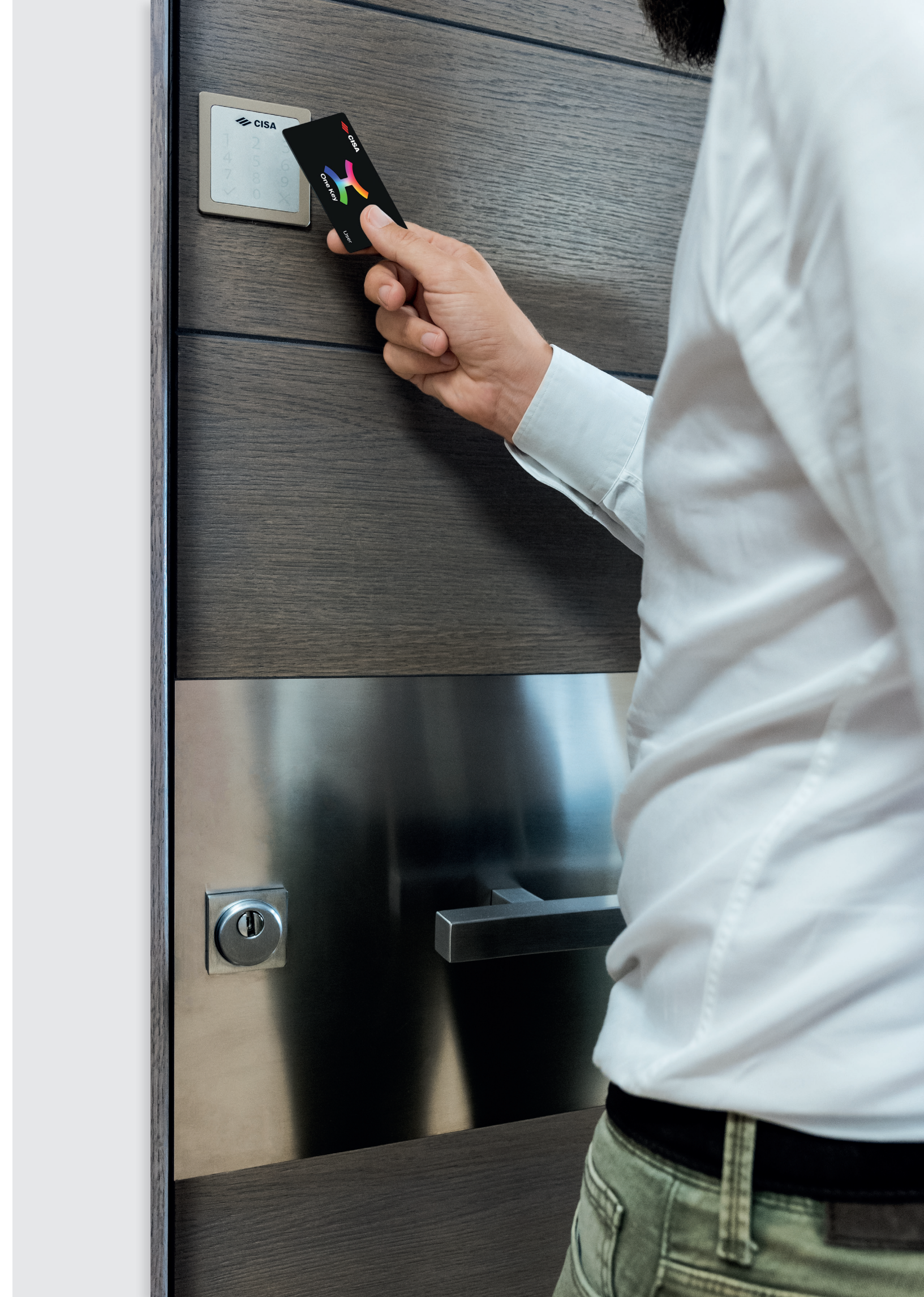
Zamek można zawsze otworzyć za pomocą klucza.



## CERTYFIKOWANE WKŁADKI CISA

Zalecamy stosowanie opatentowanych wkładek drzwiowych CISA z kontrolą wykonywania kopii zapasowych klucza w celu uzyskania jeszcze większego poziomu zabezpieczenia.







# MYEVO



## 1. ZAMEK

Zamek dostępny jest w wersji bez listwy czołowej oraz z listwą czołową. Zapadka zamka jest przestawna (lewa / prawa).



## 2. KLAWIATURA KODOWA Z PRZYCISKIEM

Wewnętrzny przycisk oraz zewnętrzna klawiatura kodowa umożliwiają otwieranie drzwi bez użycia klucza oraz dokonywanie konfiguracji zamka.



## 3. CZUJNIK STYKOWY STATUSU DRZWI

Wykrywa status drzwi (czy są otwarte lub zamknięte).



## 4. GNIAZDO BATERII



## CISA REKOMENDUJE

ZWIĘKSZONY POZIOM ZABEZPIECZENIA. Stosowanie wkładek patentowych AP4 S lub RS3 S wraz z rozetą zabezpieczającą daje jeszcze większą odporność na włamanie.





2

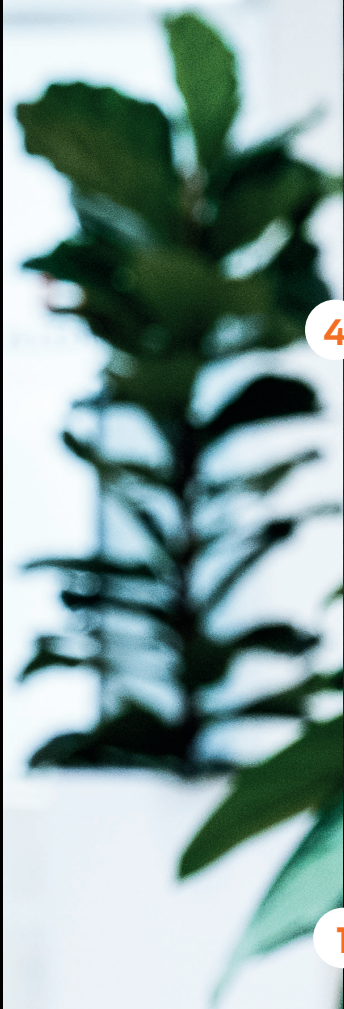


3



4

1



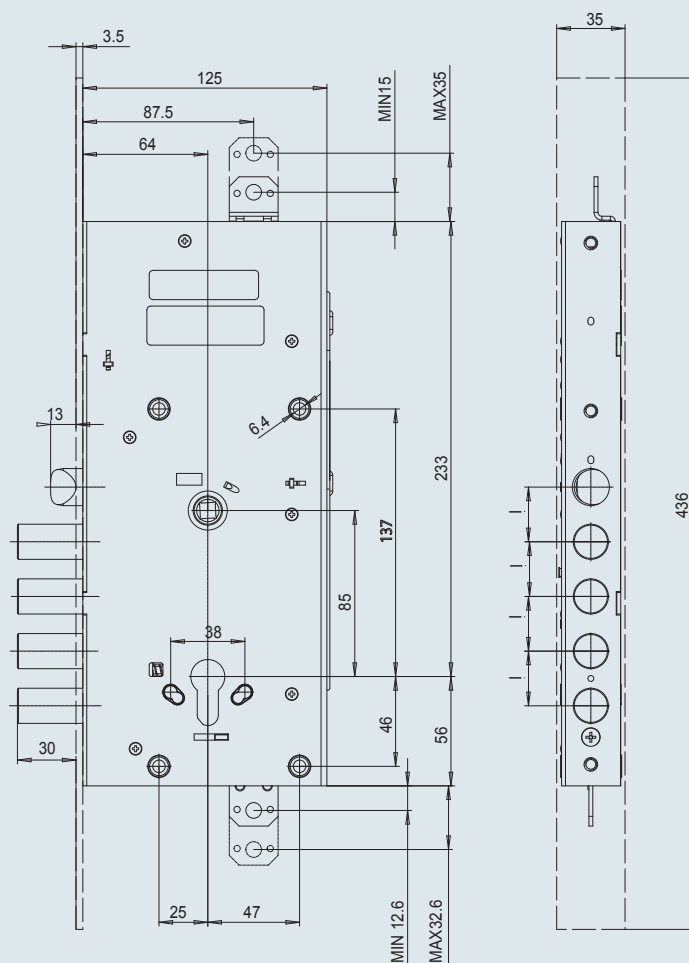




- BEZPIECZEŃSTWO I KOMFORT  
UŻYTKOWANIA
- SZYBKIE I ŁATWE OTWIERANIE
- PERSONALIZOWANY DOSTĘP  
BEZ UŻYCIA KLUCZA



# Zamek wpuszczany



## PODSTAWOWE CECHY ZAMKA:

- Napęd elektryczny wysokiej wydajności, certyfikowany w klasie X (200,000 cykli z bocznym obciążeniem zapadki 120N).
- 6 klasa zabezpieczenia na włamanie (7 klasa zabezpieczenia przy użyciu płytek antyrozwierceniowych)
- Może być skonfigurowany do pracy w trybie automatycznym, półautomatycznym lub stałego otwarcia.
- Cichy mechanizm.
- Łatwy wybór pożądanej konfiguracji za pomocą klawiatury, przycisku lub transpondera.
- Możliwość otwarcia przy użyciu tradycyjnego klucza.
- Zamek dostępny w wersji z listwą czotową oraz bez listwy czotowej.



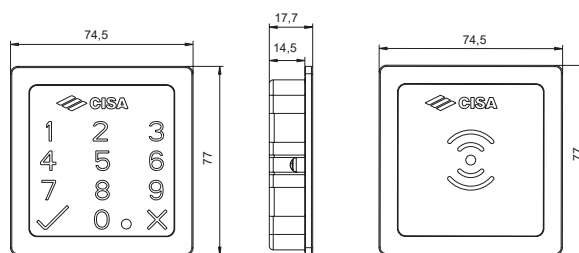


# Zewnętrzna klawiatura kodowa i transponder



## WYBÓR DOSTĘPU I WSZECHSTRONNOŚĆ

- Szybki i łatwy montaż.
- Możliwość umieszczenia w dowolnym miejscu.
- Podświetlana rezystywna klawiatura membranowa.
- Ergonomiczna i przyjazna w użytkowaniu.
- Służy do konfigurowania trybów pracy: automatyczny, półautomatyczny, stale otwarty.
- Sygnalizacja akustyczna i świetlna.
- Bezpieczny system kodowania.
- Ramki osłonowe w różnych wykończeniach.



Trzy różne tryby pracy:  
klawiatura, klawiatura + transponder, tylko transponder.

## DOSTĘPNE WYKOŃCZENIA



L6 – czarny grafit



L7 – szary gotębli



L8 – aluminium



L9 – biały perłowy

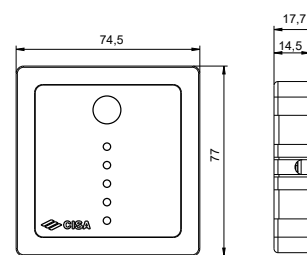


## Wewnętrzny przycisk



### ŁATWOŚĆ OTWIERANIA I KONFIGURACJI

- Szybki i łatwy montaż.
- Możliwość umieszczenia w dowolnym miejscu.
- Ergonomiczny i przyjazny w użytkowaniu.
- Służy do konfigurowania trybów pracy: automatyczny, półautomatyczny, stale otwarty.
- Sygnalizacja akustyczna i świetlna.
- Ramki osłonowe w różnych wykończeniach.



### DOSTĘPNE WYKOŃCZENIA



L6 – czarny grafit



L7 – szary gołębi



L8 – aluminium



L9 – biały perłowy



## Warianty montażowe

### ZASILANIE ZEWNĘTRZNYM UKŁADEM ELEKTRYCZNYM



Zamek może być  
zamontowany i zasilany  
na trzy różne sposoby.



## ZASILANIE BATERIAMI JEDNORAZOWYMI: BATERIE 12 X 1.5 V AA

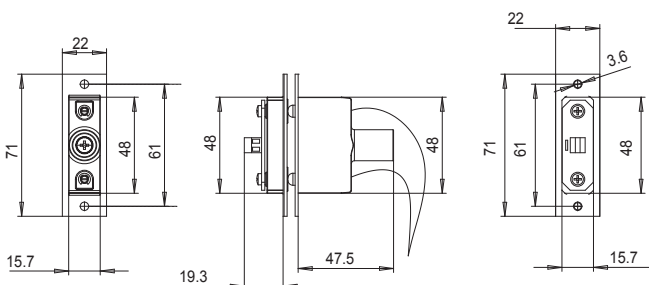


## ZASILANIE AKUMULATORAMI POPRAZ CZUJNIK STYKOWY STATUSU DRZWI



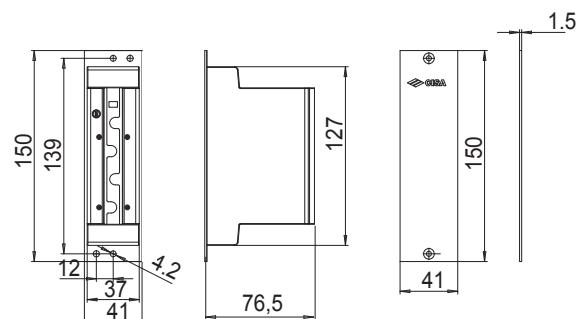
### GNIAZDO NA BATERIE, PRAKTYCZNE W UŻYCIU

- Kompaktowe rozmiary.
- Możliwość umieszczenia w dowolnym miejscu.
- Łatwość wymiany baterii.
- Przeznaczone do stosowania z ogólnodostępnymi bateriami.



### CZUJNIK STYKOWY STATUSU DRZWI, FUNKCJONALNOŚĆ I ESTETYKA

- Opatentowane rozwiązanie CISA.
- Samonastawna odległość pomiędzy stykami.
- Możliwość umieszczenia w dowolnym miejscu.
- Zastępuje konwencjonalny przepust kablowy, gdy jest zamontowany razem z akumulatorami.
- Styki nie przesuwają się po zamknięciu drzwi.





# Skonfiguruj swoje drzwi

MyEVO jest całkowicie modułowy. Skonfiguruj własne rozwiązanie wybierając te artykuły, które najlepiej spełniają twoje oczekiwania.



ARTYKUŁY POTRZEBNE DO MONTAŻU ZAMKA

WYBÓR KONTROLI OTWIERANIA

ARTYKUŁ OPCJONALNY

## ZASILANIE ZEWNĘTRZNYM UKŁADEM ELEKTRYCZNYM



### ZAMEK BEZ LISTWY CZOŁOWEJ

	ilość rygli	wysuw rygli	rozstaw między ryglami
<b>1 E6516 28 0</b>	4	3.5	28
<b>1 E6516 38 0</b>	3	3.5	38

### ZAMEK Z LISTWĄ CZOŁOWĄ

<b>1 E6536 28 0</b>	4	-	28
---------------------	---	---	----



Czujnik stykowy statusu drzwi art. 1 06510 50 0 dostarczany w standardzie z zamkiem.



### ZASILACZ

input 100-240V; 50-60Hz;  
output 24V CC; 1.3A



### KABEL ZASILAJĄCY

**1 07030 70 0**



### PRZEPUST KABLOWY ZE SPRĘŻYNĄ

**1 06515 00 0**



### ZEWNĘTRZNA KLAWIATURA I TRANSPONDER

<b>1 06525 73 0 L6</b>	Czarny grafit
<b>1 06525 73 0 L7</b>	Szary gołębi
<b>1 06525 73 0 L8</b>	Aluminium
<b>1 06525 73 0 L9</b>	Biały perłowy



### WEWNĘTRZNY PRZYCISK

<b>1 06525 73 0 L6</b>	Czarny grafit
<b>1 06525 73 0 L7</b>	Szary gołębi
<b>1 06525 73 0 L8</b>	Aluminium
<b>1 06525 73 0 L9</b>	Biały perłowy



### KABEL DO PODŁĄCZENIA ZDALNEGO OTWIERANIA

**1 07030 72 0**



## ZASILANIE BATERIAMI JEDNORAZOWYMI



### ZAMEK BEZ LISTWY CZOŁOWEJ

	ilość rygli	wysuw rygli	rozstaw między ryglami
<b>1 E6516 28 0</b>	4	3.5	28
<b>1 E6516 38 0</b>	3	3.5	38

### ZAMEK Z LISTWĄ CZOŁOWĄ

<b>1 E6536 28 0</b>	4	-	28
---------------------	---	---	----



Czujnik stykowy statusu drzwi art. 1 06510 50 0 dostarczany w standardzie z zamkiem.

## ZASILANIE AKUMULATORAMI



### ZAMEK BEZ LISTWY CZOŁOWEJ

	ilość rygli	wysuw rygli	rozstaw między ryglami
<b>1 E6516 28 0</b>	4	3.5	28
<b>1 E6516 38 0</b>	3	3.5	38

### ZAMEK Z LISTWĄ CZOŁOWĄ

<b>1 E6536 28 0</b>	4	-	28
---------------------	---	---	----



Czujnik stykowy statusu drzwi art. 1 06510 50 0 dostarczany w standardzie z zamkiem.



### GNIAZDO NA BATERIE

**1 07030 80 0**



### ZASILACZ 24 V CC

input 100-240V; 50-60Hz;  
output 24V CC; 1.3A



### GNIAZDO NA BATERIE

**1 07030 80 0**



### ZEWNĘTRZNA KLAWIATURA I TRANSPONDER

<b>1 06525 73 0 L6</b>	Czarny grafit
<b>1 06525 73 0 L7</b>	Szary gołębi
<b>1 06525 73 0 L8</b>	Aluminium
<b>1 06525 73 0 L9</b>	Biały perłowy



### ZEWNĘTRZNA KLAWIATURA

<b>1 06525 73 0 L6</b>	Czarny grafit
<b>1 06525 73 0 L7</b>	Szary gołębi
<b>1 06525 73 0 L8</b>	Aluminium
<b>1 06525 73 0 L9</b>	Biały perłowy



### KARTA UŻYTKOWNIKA

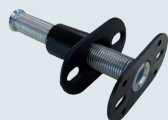
<b>1 06526 11 0</b>	zestaw 5 kard
---------------------	---------------



### MINI KARTY UŻYTKOWNIKA

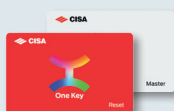
<b>1 06526 21 0</b>	zestaw 5 mini kard
---------------------	--------------------

Dostarczane w standardzie z Transponderem serii 06525 73/75



### PRZEPUST KABLOWY ZE SPRĘŻYNĄ

**1 06515 00 0**



### ZESTAW KART MASTER I RESET

**1 06526 40 0**

Dostarczane w standardzie z Transponderem serii 06525 73/75



### ZESTAW KART CHANGE I SAFE MODE

**1 06526 30 0**



## O grupie Allegion™

Allegion (NYSE: ALLE) jest światowym pionierem w branży zabezpieczeń drzwiowych i kontroli dostępu. W skład grupy wchodzi takie wiodące marki jak: CISA®, Interflex®, LCN®, Schlage®, SimonsVoss® oraz Von Duprin®. Wartość grupy Allegion wynosi 2 miliardy dolarów, a jej produkty sprzedawane są prawie w 130 krajach.

Po więcej informacji zapraszamy na stronę [allegion.com](http://allegion.com)

