



CISA®

Cilindri C2000



Cilindri C2000

SICUREZZA DEL CILINDRO - Attack Resistance

- Resistenza al trapano, con primo perno e controperno in acciaio cementato.

SICUREZZA DELLA CHIAVE - Key Related Security

- Sistema di cifratura a 5 perni, salto 0,44 mm.
- Oltre 30.000 combinazioni possibili, ovvero chiavi diverse.

AFFIDABILITÀ - Durability

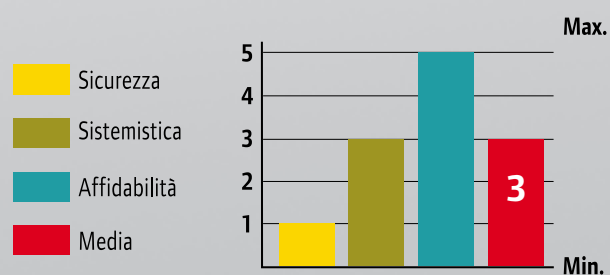
- Testato fino a 100.000 cicli.

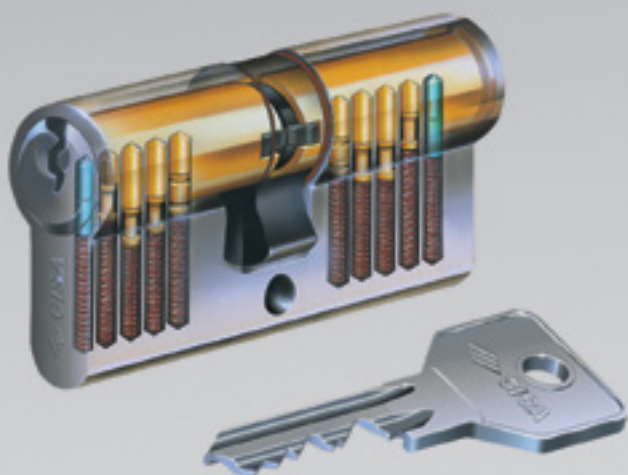
EN 1303: 2005

- Conforme alla Norma Europea EN 1303: 2005
 - Attack Resistance: 0 1 2
 - Key Related Security: 4 1 2 3 4 5 6
 - Durability: 6 4 5 6

APPLICAZIONI

- Buona potenzialità nella gestione di accessi secondari di aziende, centri commerciali, università, ospedali.



**Caratteristiche tecniche:****CILINDRO:**

- 5 perni (3, 4 perni per dimensioni ridotte).
- Corpo in ottone.
- Cilindretto in ottone.
- Camma DIN in acciaio sinterizzato autolubrificante.
- Perni:
 - in ottone
 - in acciaio cementato in prima posizione.
- Controperni:
 - in ottone
 - in acciaio cementato in prima posizione.
- Molle in bronzo fosforoso.

CHIAVE:

- In lega speciale in ottone nichelata.
- Spessore chiave 2,2 mm.
- Salto 0,44 mm.
- Compatibile con borchia di protezione.
- Numerazione a codice sulla testa.

Finiture:

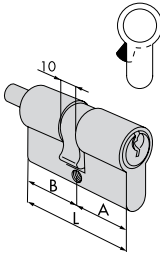
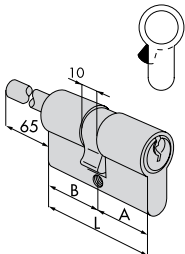
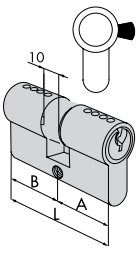
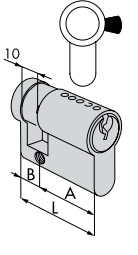
- Standard: ottone smerigliato (fin. 00).
- A richiesta:
 - ottone nichelato (fin. 12)
 - ottone lucido (fin. 66).

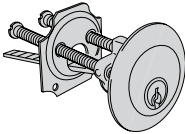
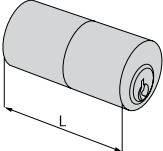
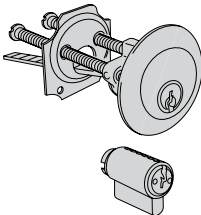
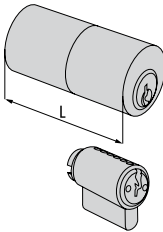
Opzioni a richiesta:

- KA, MK, GMK, GGK, CE, C5, PP e relative varianti.

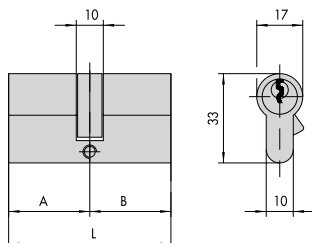
Dotazione standard:

- Vite di fissaggio.
- 3 chiavi:
 - art. 1.01070.10.1 a 5 perni
 - oppure art. 1.01070.05.1 a 4 perni
 - oppure art. 1.01070.01.1 a 3 perni.

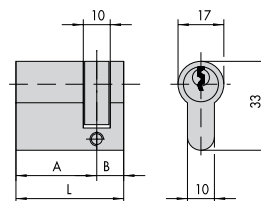
Tipologia	Descrizione	Dim. comm.	L	A	B	Perni	Chiave articolo	Kg	Unitario	Pezzi	ARTICOLO				
											Tipo	Dim.	Mano	Fin.	Pers.
	<ul style="list-style-type: none"> • Doppio cilindro predisposto per montaggio pomolo • A RICHIESTA: Pomoli - art. 1.06353.00 - art. 1.06354.00 	30/30	59,0	29,5	29,5	5	1 01070 10 1	0,237	6	1	0G302 07 0				
		30/35	64,0	29,5	34,5	5	1 01070 10 1	0,250	6	1	0G302 26 0				
		35/30	64,0	34,5	29,5	5	1 01070 10 1	0,250	6	1	0G302 81 0				
		33/33	65,0	32,5	32,5	5	1 01070 10 1	0,255	6	1	0G302 10 0				
		30/40	69,0	29,5	39,5	5	1 01070 10 1	0,270	6	1	0G302 82 0				
		35/35	69,0	34,5	34,5	5	1 01070 10 1	0,270	6	1	0G302 13 0				
		40/30	69,0	39,5	29,5	5	1 01070 10 1	0,270	6	1	0G302 12 0				
		35/40	74,0	34,5	39,5	5	1 01070 10 1	0,285	6	1	0G302 28 0				
		40/35	74,0	39,5	34,5	5	1 01070 10 1	0,285	6	1	0G302 83 0				
		30/50	79,0	29,5	49,5	5	1 01070 10 1	0,300	6	1	0G302 17 0				
		35/45	79,0	34,5	44,5	5	1 01070 10 1	0,300	6	1	0G302 19 0				
		40/40	79,0	39,5	39,5	5	1 01070 10 1	0,300	6	1	0G302 18 0				
		45/35	79,0	44,5	34,5	5	1 01070 10 1	0,300	6	1	0G302 85 0				
		40/45	84,0	39,5	44,5	5	1 01070 10 1	0,315	6	1	0G302 30 0				
		45/40	84,0	44,5	39,5	5	1 01070 10 1	0,315	6	1	0G302 84 0				
		43/43	85,0	42,5	42,5	5	1 01070 10 1	0,318	6	1	0G302 46 0				
		30/60	89,0	29,5	59,5	5	1 01070 10 1	0,330	6	1	0G302 20 0				
		40/50	89,0	39,5	49,5	5	1 01070 10 1	0,330	6	1	0G302 21 0				
		45/45	89,0	44,5	44,5	5	1 01070 10 1	0,330	6	1	0G302 29 0				
		40/55	94,0	39,5	54,5	5	1 01070 10 1	0,350	6	1	0G302 42 0				
		42/50	94,0	44,5	49,5	5	1 01070 10 1	0,350	6	1	0G302 39 0				
		45/55	99,0	44,5	54,5	5	1 01070 10 1	0,360	6	1	0G302 43 0				
		50/50	99,0	49,5	49,5	5	1 01070 10 1	0,360	6	1	0G302 23 0				
		45/60	104,0	44,5	59,5	5	1 01070 10 1	0,375	6	1	0G302 54 0				
		55/50	104,0	54,5	49,5	5	1 01070 10 1	0,375	6	1	0G302 64 0				
		30/80	109,0	29,5	79,5	5	1 01070 10 1	0,390	6	1	0G302 37 0				
		40/70	109,0	39,5	69,5	5	1 01070 10 1	0,390	6	1	0G302 35 0				
		50/60	109,0	49,5	59,5	5	1 01070 10 1	0,390	6	1	0G302 36 0				
60/50	109,0	59,5	49,5	5	1 01070 10 1	0,390	6	1	0G302 89 0						
55/60	114,0	54,5	59,5	5	1 01070 10 1	0,400	6	1	0G302 71 0						
55/65	119,0	54,5	64,5	5	1 01070 10 1	0,420	6	1	0G302 72 0						
60/60	119,0	59,5	59,5	5	1 01070 10 1	0,420	6	1	0G302 40 0						
65/55	119,0	64,5	54,5	5	1 01070 10 1	0,420	6	1	0G302 86 0						
	<ul style="list-style-type: none"> • Doppio cilindro predisposto per montaggio pomolo, con gambo accorciabile • Da abbinare a borchia interna - art. 1.06353.00 • A RICHIESTA: - art. 1.06353.00 - art. 1.06354.00 	30/30	59,0	29,5	29,5	5	1 01070 10 1	0,260	6	1	0G307 07 0				
		35/30	64,0	34,5	29,5	5	1 01070 10 1	0,270	6	1	0G307 81 0				
		40/30	69,0	39,5	29,5	5	1 01070 10 1	0,280	6	1	0G307 12 0				
		45/30	74,0	44,5	29,5	5	1 01070 10 1	0,290	6	1	0G307 91 0				
		50/30	79,0	49,5	29,5	5	1 01070 10 1	0,300	6	1	0G307 90 0				
		60/30	89,0	59,5	29,5	5	1 01070 10 1	0,320	6	1	0G307 87 0				
		70/30	99,0	69,5	29,5	5	1 01070 10 1	0,340	6	1	0G307 88 0				
	<ul style="list-style-type: none"> • Doppio cilindro nichelato con camma speciale girata di 90° specifico per serrature serie 46305 • 3 chiavi • Vite di fissaggio 	30/30	59,0	29,5	29,5	5	1 01070 10 1	0,216	12	1	0G303 07 0 12				
	<ul style="list-style-type: none"> • Mezzo cilindro nichelato con camma speciale girata di 90° specifico per serrature serie 46305 • 3 chiavi • Vite di fissaggio 	30/10	39,5	29,5	10,0	5		0,155	12	1	0G305 02 0 12				

Tipologia	Descrizione	Per serrature serie	L	Perni	Chiave articolo	Kg	Pezzi	ARTICOLO					
								Unitario	Unitario	Unitario	Unitario	Unitario	
								Tipo	Dim.	Mano	Fin.	Pers.	Spec.
	• Cilindro	1A610	5	5	1 01070 10 1	0,182	6	1	OG500	00	0		
	• Cilindro a tubo	1A611	105,0	5	1 01070 10 1	0,193	6	1	OG200	05	0		
			55,0	5	1 01070 10 1	0,168	6	1	OG200	55	0		
			65,0	5	1 01070 10 1	0,165	6	1	OG200	65	0		
			75,0	5	1 01070 10 1	0,174	6	1	OG200	75	0		
			85,0	5	1 01070 10 1	0,185	6	1	OG200	85	0		
			95,0	5	1 01070 10 1	0,182	6	1	OG200	95	0		
	• Coppia cilindri	1A630	5	5	1 01070 10 1	0,250	6	1	OG115	00	0		
	• Coppia cilindri, esterno a tubo	1A631, 1A721, 1A731	55,0	5	1 01070 10 1	0,255	6	1	OG150	00	0		

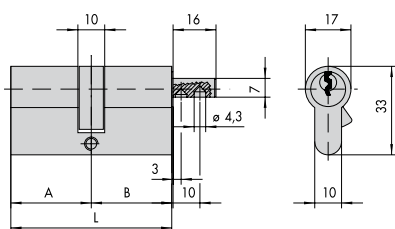
Disegni ed ingombro



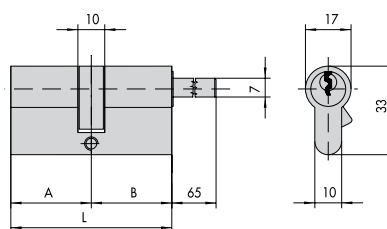
OG300, OG301, OG303



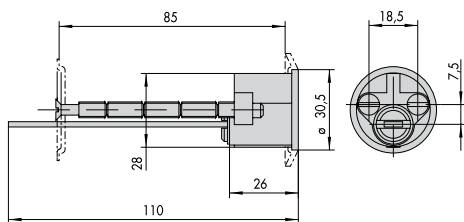
OG314, OG305



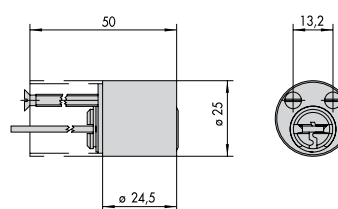
OG312



OG317



OG500



OG200

Chi è Allegion

Allegion (NYSE: ALLE) dà fiducia e tranquillità con una realtà da 2 miliardi dollari che offre innovative soluzioni per la sicurezza alle aziende come ai privati.

Allegion impiega oltre 7.800 persone e offre prodotti in più di 120 paesi in tutto il mondo. Allegion comprende 23 marchi globali inclusi marchi strategici quali CISA®, Interflex®, LCN®, Schlage® e Von Duprin®.

Ulteriori informazioni su allegion.com

