

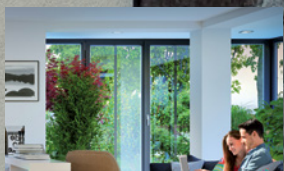


3 SCROCCHI

Serratura multipunto
ad ingranaggi.



Istruzione



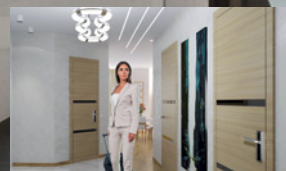
Residenziale



Commerciale



Sanità



Ospitalità

3 SCROCCHI

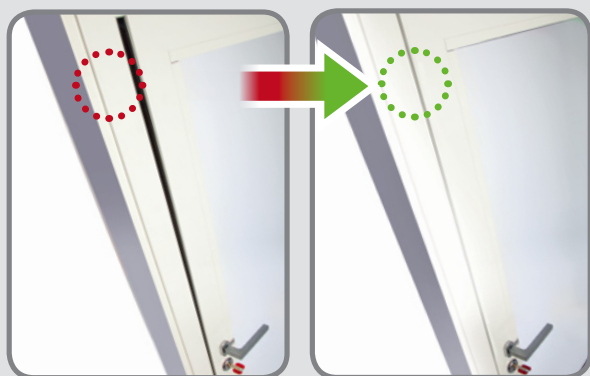
Serratura multipunto ad ingranaggi con scrocco centrale, alto e basso.

SICUREZZA ANCHE SENZA UTILIZZARE LA CHIAVE

- Chiudendo la porta i 3 scrocci fuoriescono automaticamente senza usare la chiave.
- La combinazione di 3 scrocci e 3 catenacci garantisce un'elevata sicurezza contro l'effrazione.

RECUPERO DISTORSIONE TERMICA DELLA PORTA

Il meccanismo a cremagliera che alleggerisce la rotazione della chiave e il sistema di chiusura a 3 scrocci consentono di recuperare le distorsioni della porta dovuta a sbalzi di temperatura.



AMBITI DI UTILIZZO

- Porte d'ingresso
- Porte di entrate secondarie

VANTAGGI



Per l'utente finale

- Chiusura in 3 punti senza utilizzare la chiave.
- Risparmio energetico e miglioramento acustico.



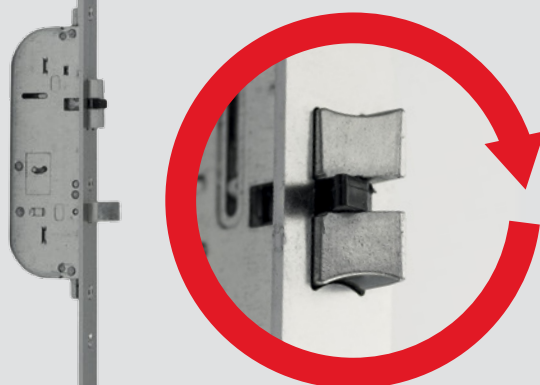
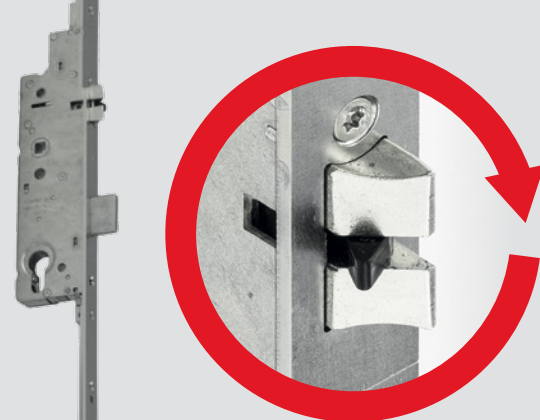
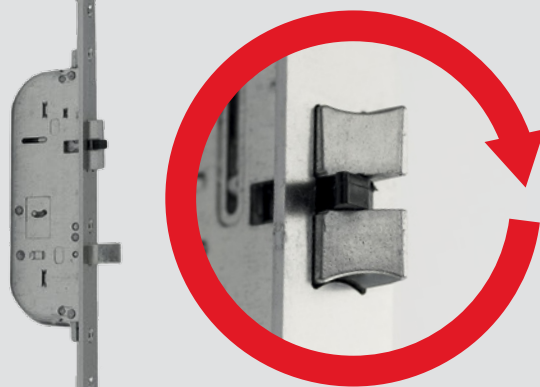
Per l'installatore

- Riduzione dei tempi e dei costi di manutenzione.
- Perfetto allineamento della porta.



Per il progettista e l'architetto

- La serratura è progettata secondo quanto previsto dalla Norma Europea prEN15685.
- Funzionamento con cilindro a profilo europeo integrabile in sistemi a chiave maestra per la gestione degli accessi.



FUNZIONAMENTO

Dall'interno e dall'esterno: i 3 scrocchi fuoriescono automaticamente quando si chiude la porta senza dover utilizzare la chiave e quindi la porta è sempre chiusa in 3 punti.

- Dall'interno: l'apertura dei 3 scrocchi si ottiene con la chiave oppure azionando semplicemente la maniglia. La chiusura e apertura dei 3 catenacci avviene solo con la chiave. La chiusura dei catenacci mette in folle la maniglia e gli scrocchi non possono essere richiamati.
- Dall'esterno: l'apertura dei 3 scrocchi si ottiene solamente con la chiave. La chiusura e apertura dei 3 catenacci avviene solamente con la chiave.

Benefit:

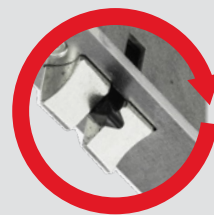
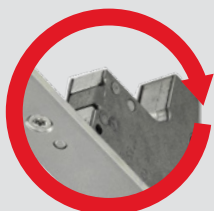
- Facilità di utilizzo dei 3 scrocchi della serratura non essendo necessario utilizzare la chiave per chiudere.

SCATOLA CHIUSA SPESSORE 15,5 MM

Le scatole della serratura e deviatori sono chiuse e hanno spessore 15,5 mm.

Benefit:

- Residui e sporco non possono entrare.
- Non sono possibili manomissioni nella fase di montaggio.
- Riduzione dei fori sul profilo e garanzia di una corretta installazione sui profili a taglio termico e camera europea.



SCROCCHI SILENZIATI

- I 3 scrocchi della serratura hanno un dispositivo (antifrizione) che rende silenziosa e morbida la chiusura.

Benefit:

- Riduzione della rumorosità.

CONTROPIASTRE

- Regolazione trasversale per una corretta installazione della porta.
- Con scatola in nylon per protezione estetica del foro catenaccio.

Composizione kit:

Una contropiastre per serratura centrale
+2 contropiastre per i punti di chiusura supplementari.

Kit contropiastre per i seguenti profili:

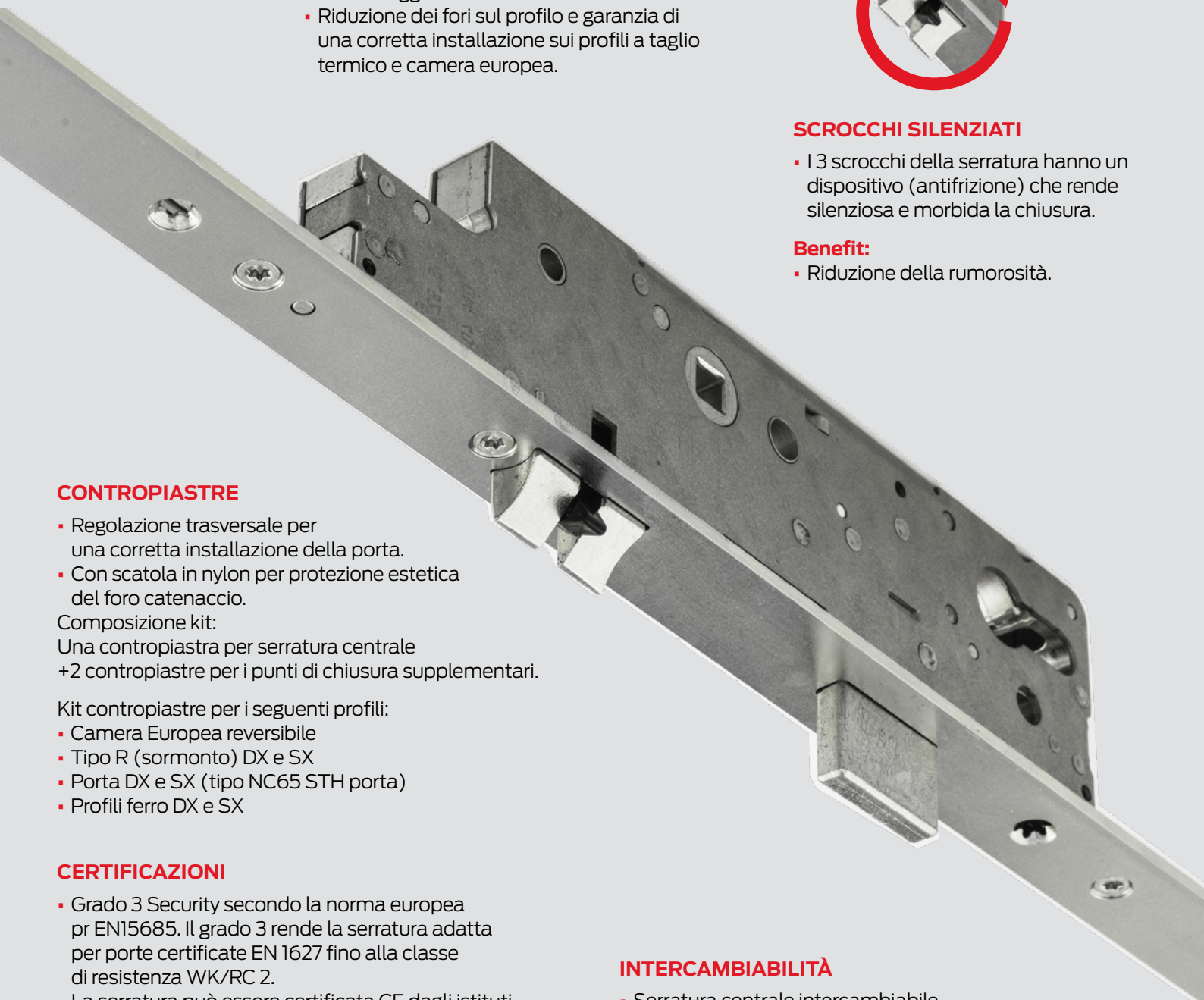
- Camera Europea reversibile
- Tipo R (sormonto) DX e SX
- Porta DX e SX (tipo NC65 STH porta)
- Profili ferro DX e SX

CERTIFICAZIONI

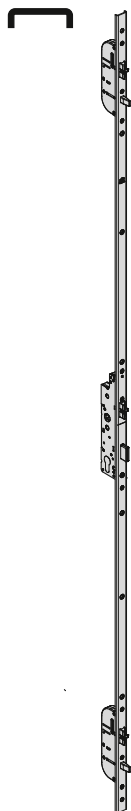
- Grado 3 Security secondo la norma europea pr EN15685. Il grado 3 rende la serratura adatta per porte certificate EN 1627 fino alla classe di resistenza WK/RC 2.
- La serratura può essere certificata CE dagli istituti tedeschi (Rosenheim) perchè sempre chiusa in 3 punti senza dover chiudere con le mandate.

INTERCAMBIABILITÀ

- Serratura centrale intercambiabile con serratura centrale Multitop PRO.
- Deviatori non intercambiabili (cava da 180 mm).



TIPOLOGIA	DESCRIZIONE	PUNTI DI CHIUSURA	MANDATE	INTERASSE	FRONTALE	ENTRATA	PESO UNITARIO	N. PEZZI	ARTICOLO		
									TIPO	DIM.	MANO



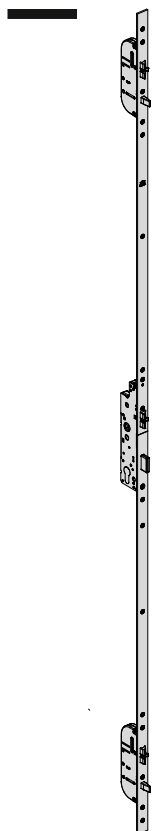
INTERASSE 92 MM

- Frontale rasabile a 'U' 24 x 6 mm. In acciaio zincato con altezza 2300 mm.
- rasabilità superiore 350 mm.
- rasabilità inferiore 150 mm.
- 3 catenacci laterali.
- 3 scrocci spessore 11 mm.

3	2	92	24	35	3,800	1	1	48816	35	0
3	2	92	24	40	3,820	1	1	48816	40	0

CONTROPIASTRE REGOLABILI IN METALLO ABBINABILI

Profilo centrale (1 pz)+Deviatori (pz.2) art.	Profilo
1.06461.03.1/2	tipo ferro
1.06461.04.1/2	tipo porta
1.06461.27.1/2	tipo R (sormonto)
1.06461.23.0	tipo camera europea



INTERASSE 92 MM

- Frontale rasabile "piatto" 24 x 3 mm. In acciaio zincato con altezza 2300 mm.
- rasabilità superiore 350 mm.
- rasabilità inferiore 150 mm.
- 3 catenacci laterali.
- 3 scrocci spessore 11 mm.

3	2	92	24	35	3,800	1	1	48916	35	0
3	2	92	24	40	3,820	1	1	48916	40	0

CONTROPIASTRE REGOLABILI IN METALLO ABBINABILI

Profilo centrale (1 pz)+Deviatori (pz.2) art.	Profilo
1.06461.03.1/2	tipo ferro
1.06461.04.1/2	tipo porta
1.06461.27.1/2	tipo R (sormonto)
1.06461.23.0	tipo camera europea

TIPOLOGIA	DESCRIZIONE	PESO UNITARIO	N. PEZZI	ARTICOLO		
				TIPO	DIM.	MANO
	<ul style="list-style-type: none"> Kit contropiastre piane in acciaio zincato 24x3 mm DX per profilo tipo "ferro" DOTAZIONE: <ul style="list-style-type: none"> - Contropiastra per serratura centrale pz 1 - Contropiastra per deviatori pz 2 	0,310	6	1	06461 03	1
	<ul style="list-style-type: none"> Kit contropiastre piane in acciaio zincato 24x3 mm SX per profilo tipo "ferro" DOTAZIONE: <ul style="list-style-type: none"> - Contropiastra per serratura centrale pz 1 - Contropiastra per deviatori pz 2 	0,310	6	1	06461 03	2
	<ul style="list-style-type: none"> Kit contropiastre ad "U" in acciaio zincato 24x6 mm DX per profilo tipo "porta" DOTAZIONE: <ul style="list-style-type: none"> - Contropiastra per serratura centrale pz 1 - Contropiastra per deviatori pz 2 	0,310	6	1	06461 04	1
	<ul style="list-style-type: none"> Kit contropiastre ad "U" in acciaio zincato 24x6 mm SX per profilo tipo "porta" DOTAZIONE: <ul style="list-style-type: none"> - Contropiastra per serratura centrale pz 1 - Contropiastra per deviatori pz 2 	0,310	6	1	06461 04	2
	<ul style="list-style-type: none"> Kit contropiastre in acciaio zincato DX per profilo tipo "R" (sormonto) DOTAZIONE: <ul style="list-style-type: none"> - Contropiastra per serratura centrale pz 1 - Contropiastra per deviatori pz 2 	0,310	6	1	06461 27	1
	<ul style="list-style-type: none"> Kit contropiastre in acciaio zincato SX per profilo tipo "R" (sormonto) DOTAZIONE: <ul style="list-style-type: none"> - Contropiastra per serratura centrale pz 1 - Contropiastra per deviatori pz 2 	0,310	6	1	06461 27	2
	<ul style="list-style-type: none"> Kit contropiastra in acciaio inox reversibile per profilo tipo "camera europea" DOTAZIONE: <ul style="list-style-type: none"> - Contropiastra per serratura centrale pz 1 - Contropiastra per deviatori pz 2 	0,310	6	1	06461 23	0

TIPOLOGIA	DESCRIZIONE	PER SERIE / ART.	PESO UNITARIO	N. PEZZI	ARTICOLO			
					TIPO	DIM.	MANO	FIN.
	<ul style="list-style-type: none"> Salvaprofilo in nylon per l'apertura esterna dei profili in alluminio a taglio termico (altezza alette da 7,5 a 10 mm) 	106463 24 0; 106463 25 0 106463 34 0; 106463 35 0 106465 24 0; 106465 25 0 106465 34 0; 106465 35 0	0,019	25	1	06141 79	0	
	<ul style="list-style-type: none"> Salvaprofilo in nylon per l'apertura esterna dei profili in alluminio a taglio termico (altezza alette da 3 a 7,5 mm) 	106463 24 0; 106463 25 0 106463 34 0; 106463 35 0 106465 24 0; 106465 25 0 106465 34 0; 106465 35 0	0,019	25	1	06141 89	0	

CARATTERISTICHE TECNICHE

- Spessore scatola 15,5 mm
- Scatola chiusa
- Entrata 35-40 mm
- Interasse 92 mm
- Scatola e coperchio in acciaio
- Frontale 24x3 e 24x6 rasabile in alto e in basso
- 3 scrocci spessore 11 mm
- Catenacci con spessore 8 mm e sporgenza 20 mm
- Quadro maniglia 8 mm
- Fori DIN per montaggio placca maniglia

FINITURE

- Scatole e coperchi con rivestimento in zinco.
- Frontale in acciaio zincato con resistenza alla corrosione fino a 480 ore.
- Scrocco e catenacci zincati.

MANO

- 0 = ambidestra

DOTAZIONE STANDARD

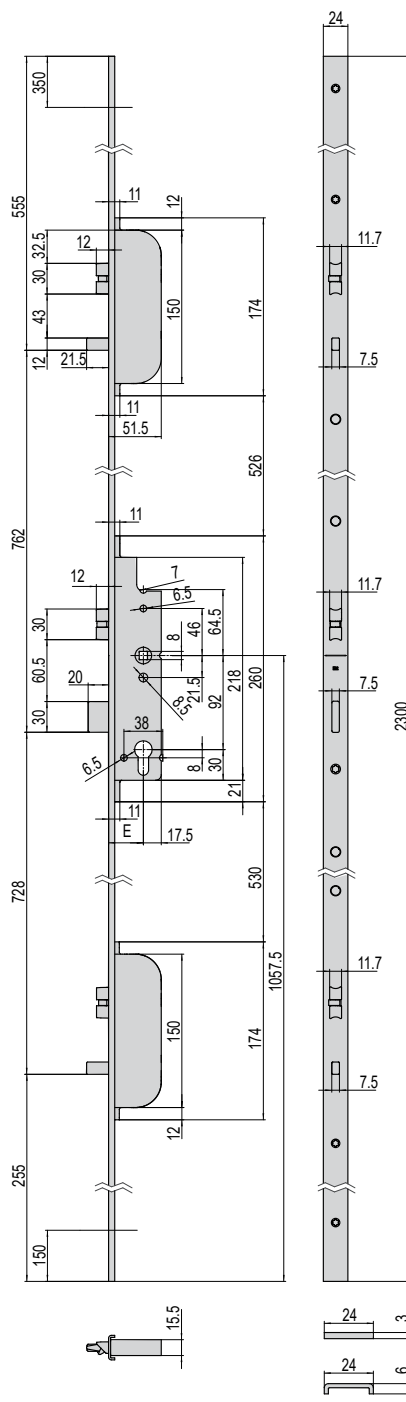
- Coppia borchie in nylon art. 1.06012.01.0
- Viti di fissaggio cilindro e borchia.
- Foglio istruzioni.
- Tappi in nylon per copertura frontale.

A RICHIESTA

- Cilindro a profilo europeo.
- Contropiastre regolabili in metallo (vedi vademecum specifico).

VOCE DI CAPITOLATO

SERRATURA SERIE MULTIPUNTO 3 SCROCCHI MECCANICA (488XX-XX-0 e 489XX-XX-0)
Serratura classificata 3S900G3030 in conformità alla Normativa Europea prEN 15685.
Serratura multipunto ad ingranaggi (rif. Tipo CISA "3 scrocci") con resistenza alla spinta laterale di 500Kg e alla spinta frontale di 400Kg.
Grado 3 Security. Il grado 3 rende la serratura adatta per porte certificate EN 1627 fino alla classe di resistenza WK/RC 2.



48916

48816

E = 35-40

Serratura adatta a porte ad uso pubblico. Sistema di chiusura con 3 scrocci di spessore 11mm consente di chiudere la porta in sicurezza senza utilizzo della chiave. Inoltre il sistema con 3 scrocci tiene sempre allineata la porta permettendo di recuperare la distorsione termica. I 3 scrocci sono indipendenti tra loro: l'eventuale forzatura di uno di essi non compromette la tenuta degli altri punti. Frontale in acciaio zincato con resistenza alla corrosione fino a 480h. Componenti obbligatori: cilindro e contropiastre tipo CISA.

CISA
consiglia

FACILITA L'APERTURA DELLA TUA PORTA.

Abbina a **Multitop MAX** i **chiudiporta a camme serie D6200** per consentire una facile apertura della porta anche da parte di persone anziane e bambini.



ALZA IL LIVELLO DI SICUREZZA.

Abbina **Multitop MAX** ai cilindri **AP4 S** o **RS3 S** e alla borchia di protezione per aumentare la resistenza allo scasso.



Chi è Allegion™

Allegion (NYSE: ALLE) è un pioniere globale della sicurezza con marchi leader quali CISA®, Interflex®, LCN®, Schlage®, SimonsVoss® e Von Duprin®. Specializzata nella sicurezza di porte e accessi, Allegion produce una vasta gamma di soluzioni per abitazioni, ambienti di lavoro, scuole e altre realtà pubbliche. Allegion è una realtà da 2 miliardi di dollari e offre prodotti in circa 130 paesi.

Ulteriori informazioni su allegion.com

