



Cilindri RS3 S NEW

Duplica chiave
sempre sotto controllo



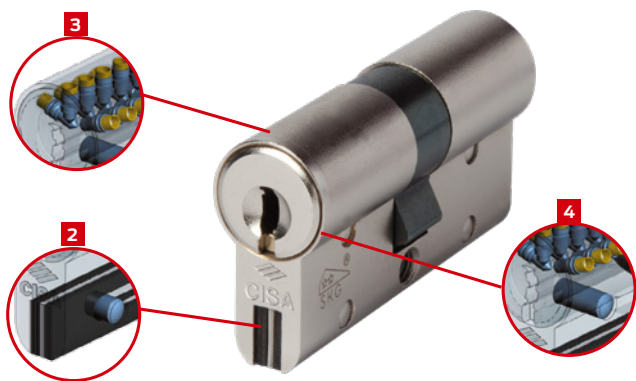
Cilindri RS3 S NEW

Duplicazione chiavi
sempre sotto
controllo

Massima sicurezza

Cilindro RS3 S NEW

Massima protezione



Il cilindro CISA RS3 S è dotato di speciali dispositivi di protezione contro i tentativi di scasso garantendo i più elevati standard di sicurezza



Elevata resistenza alla rottura e allo sfilamento +40% rispetto ai cilindri tradizionali, grazie a Sigillo (2), anima in acciaio.



Elevata resistenza al "bumping" o percussione, grazie al numero elevato di perni disposti radialmente (3).



Elevata resistenza al trapano grazie a perni controperni e spine in acciaio carbonitrurato (4).



Elevata resistenza al grimaldello grazie al numero elevato di perni disposti radialmente (3).



Cilindro "frizionato" per consentire, soprattutto in caso di emergenza, di aprire la porta dall'esterno anche con chiave inserita dall'interno.

AuthentiCard

Duplica protetta e controllata



La tesserina **Authenticard** consente di controllare la duplicazione delle tue chiavi di RS3 S NEW in ogni momento.

AuthentiCard MEMORIZZA

Ogni richiesta di duplica chiave verrà memorizzata e potrai verificarla sul sito.

AuthentiCard NOTIFICA

Riceverai un SMS o una e-mail di notifica ad ogni duplica chiave e potrai controllare via web tutte le copie prodotte.

Attivare AuthentiCard è molto semplice

Basta collegarsi a www.cisa.com/AuthentiCard e cliccare su Accesso Clienti.

Fornire il codice stampato sulla tesserina AuthentiCard e il codice nascosto della tesserina PIN in dotazione al cilindro.

Impostare i propri recapiti per la notifica di ogni operazione.

Chiave RS3 S NEW

Sicurezza Brevettata



La chiave di CISA RS3 S NEW è brevettata a tutela della riproduzione illegale.

Un elemento mobile sagomato (1) posto sulla punta della chiave la rende estremamente difficile da clonare.

CISA RS3 S NEW è in grado di sviluppare fino a 8 miliardi di combinazioni di chiavi diverse, praticamente impossibile che ci siano in circolazione 2 chiavi uguali

La duplica della chiave è protetta: si può ottenere un duplicato solo presentando la tesserina AuthentiCard ad un centro autorizzato che inoltrerà la richiesta a CISA per la produzione.

Conforme alla Norma Europea EN1303: 2015.

Key Related Security: 6

1 2 3 4 5 6

Attack Resistance: D

0 A B C D

Durability: 6

4 5 6



TIPOLOGIA	DESCRIZIONE	DIM.COMM.	L	A	B	PERNI	CHIAVE ART.			ARTICOLO					
								UNITARIO	PEZZI	Tipo	Dim.	Mano	Fin.	Pers.	
	<ul style="list-style-type: none"> ▪ Doppio cilindro frizionato 	30/30	59	29,5	29,5	15	10080000000NW	0,235	1	1	OL3S1	07	0	12	NW
		30/35	64	29,5	34,5	15	10080000000NW	0,243	1	1	OL3S1	26	0	12	NW
		35/35	69	34,5	34,5	15	10080000000NW	0,272	1	1	OL3S1	13	0	12	NW
		40/30	69	39,5	29,5	15	10080000000NW	0,272	1	1	OL3S1	12	0	12	NW
		30/45	74	29,5	44,5	15	10080000000NW	0,274	1	1	OL3S1	27	0	12	NW
		35/40	74	34,5	39,5	15	10080000000NW	0,274	1	1	OL3S1	28	0	12	NW
		30/50	79	29,5	49,5	15	10080000000NW	0,301	1	1	OL3S1	17	0	12	NW
		35/45	79	34,5	44,5	15	10080000000NW	0,289	1	1	OL3S1	19	0	12	NW
		40/40	79	39,5	39,5	15	10080000000NW	0,289	1	1	OL3S1	18	0	12	NW
		30/55	84	29,5	54,5	15	10080000000NW	0,304	1	1	OL3S1	33	0	12	NW
		35/50	84	34,5	49,5	15	10080000000NW	0,360	1	1	OL3S1	31	0	12	NW
		40/45	84	39,5	44,5	15	10080000000NW	0,360	1	1	OL3S1	30	0	12	NW
		30/60	89	29,5	59,5	15	10080000000NW	0,308	1	1	OL3S1	20	0	12	NW
		35/55	89	34,5	54,5	15	10080000000NW	0,320	1	1	OL3S1	32	0	12	NW
		40/50	89	39,5	49,5	15	10080000000NW	0,332	1	1	OL3S1	21	0	12	NW
		45/45	89	44,5	44,5	15	10080000000NW	0,320	1	1	OL3S1	29	0	12	NW
		35/60	94	34,5	59,5	15	10080000000NW	0,334	1	1	OL3S1	38	0	12	NW
		40/55	94	39,5	54,5	15	10080000000NW	0,390	1	1	OL3S1	42	0	12	NW
		45/50	94	44,5	49,5	15	10080000000NW	0,355	1	1	OL3S1	39	0	12	NW
		30/70	99	29,5	69,5	15	10080000000NW	0,334	1	1	OL3S1	24	0	12	NW
		35/65	99	34,5	64,5	15	10080000000NW	0,349	1	1	OL3S1	22	0	12	NW
		40/60	99	39,5	59,5	15	10080000000NW	0,349	1	1	OL3S1	25	0	12	NW
		45/55	99	44,5	54,5	15	10080000000NW	0,349	1	1	OL3S1	43	0	12	NW
		50/50	99	49,5	49,5	15	10080000000NW	0,349	1	1	OL3S1	23	0	12	NW
		30/80	109	29,5	79,5	15	10080000000NW	0,420	1	1	OL3S1	37	0	12	NW
		40/70	109	39,5	69,5	15	10080000000NW	0,410	1	1	OL3S1	35	0	12	NW
		50/60	109	49,5	59,5	15	10080000000NW	0,410	1	1	OL3S1	36	0	12	NW
		55/55	109	54,5	54,5	15	10080000000NW	0,410	1	1	OL3S1	70	0	12	NW
40/80	119	39,5	79,5	15	10080000000NW	0,450	1	1	OL3S1	60	0	12	NW		
50/80	129	49,5	79,5	15	10080000000NW	0,460	1	1	OL3S1	55	0	12	NW		

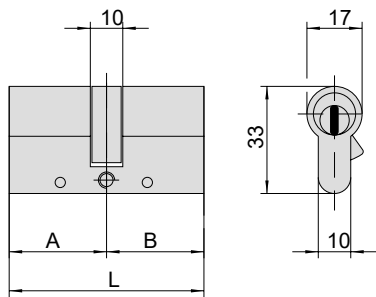
	<ul style="list-style-type: none"> ▪ Mezzo cilindro con camma regolabile in 8 posizioni 	30/10	39,5	29,5	10	15	10080000000NW	0,185	1	1	OL314	02	0	12	NW
		35/10	44,5	34,5	10	15	10080000000NW	0,185	1	1	OL314	07	0	12	NW
		40/10	49,5	39,5	10	15	10080000000NW	0,195	1	1	OL314	03	0	12	NW
		45/10	54,5	44,5	10	15	10080000000NW	0,195	1	1	OL314	08	0	12	NW
		50/10	59,5	49,5	10	15	10080000000NW	0,215	1	1	OL314	04	0	12	NW
		60/10	69,5	59,5	10	15	10080000000NW	0,225	1	1	OL314	05	0	12	NW
		65/10	74,5	64,5	10	15	10080000000NW	0,245	1	1	OL314	21	0	12	NW
		70/10	79,5	69,5	10	15	10080000000NW	0,245	1	1	OL314	06	0	12	NW
		80/10	89,5	79,5	10	15	10080000000NW	0,275	1	1	OL314	20	0	12	NW
		95/10	104,5	94,5	10	15	10080000000NW	0,290	1	1	OL314	13	0	12	NW

TIPOLOGIA	DESCRIZIONE	DIM.COMM.	L	A	B	PERNI	CHIAVE ART.	kg		ARTICOLO					
								UNITARIO	PEZZI	Tipo	Dim.	Mano	Fin.	Pers	
	<ul style="list-style-type: none"> Doppio cilindro predisposto per montaggio pomolo A richiesta: Pomoli art. 06353, 06355, 06356, 06357 	30/30	59	29,5	29,5	15	10080000000NW	0,244	1	1	0L3S2	07	0	12	NW
		30/35	64	29,5	34,5	15	10080000000NW	0,264	1	1	0L3S2	26	0	12	NW
		35/30	64	34,5	29,5	15	10080000000NW	0,259	1	1	0L3S2	81	0	12	NW
		30/40	69	29,5	39,5	15	10080000000NW	0,267	1	1	0L3S2	82	0	12	NW
		35/35	69	34,5	34,5	15	10080000000NW	0,279	1	1	0L3S2	13	0	12	NW
		40/30	69	39,5	29,5	15	10080000000NW	0,279	1	1	0L3S2	12	0	12	NW
		35/40	74	34,5	39,5	15	10080000000NW	0,279	1	1	0L3S2	28	0	12	NW
		30/45	74	29,5	44,5	15	10080000000NW	0,294	1	1	0L3S2	27	0	12	NW
		40/35	74	39,5	34,5	15	10080000000NW	0,294	1	1	0L3S2	83	0	12	NW
		30/50	79	29,5	49,5	15	10080000000NW	0,294	1	1	0L3S2	17	0	12	NW
		35/45	79	34,5	44,5	15	10080000000NW	0,318	1	1	0L3S2	19	0	12	NW
		40/40	79	39,5	39,5	15	10080000000NW	0,309	1	1	0L3S2	18	0	12	NW
		40/45	84	39,5	44,5	15	10080000000NW	0,309	1	1	0L3S2	30	0	12	NW
		30/60	89	29,5	59,5	15	10080000000NW	0,309	1	1	0L3S2	20	0	12	NW
		40/50	89	39,5	49,5	15	10080000000NW	0,324	1	1	0L3S2	21	0	12	NW
		45/45	89	44,5	44,5	15	10080000000NW	0,324	1	1	0L3S2	29	0	12	NW
		50/50	99	49,5	49,5	15	10080000000NW	0,353	1	1	0L3S2	23	0	12	NW

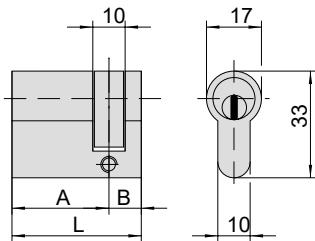
	<ul style="list-style-type: none"> Doppio cilindro predisposto per montaggio pomolo, con gambo accorciabile Da abbinare a borchia interna art 1.06458.20 A richiesta: Pomoli art. 06353, 06355, 06356, 06357 	30/30	59	29,5	29,5	15	10080000000NW	0,284	1	1	0L3S7	07	0	12	NW
		35/30	64	34,5	29,5	15	10080000000NW	0,294	1	1	0L3S7	81	0	12	NW
		40/30	69	39,5	29,5	15	10080000000NW	0,312	1	1	0L3S7	12	0	12	NW
		45/30	74	44,5	29,5	15	10080000000NW	0,320	1	1	0L3S7	91	0	12	NW
		50/30	79	49,5	29,5	15	10080000000NW	0,329	1	1	0L3S7	90	0	12	NW
		60/30	89	59,5	29,5	15	10080000000NW	0,359	1	1	0L3S7	87	0	12	NW
70/30	99	69,5	29,5	15	10080000000NW	0,370	1	1	0L3S7	88	0	12	NW		

	<ul style="list-style-type: none"> Chiave cifrata in alpacca Testa chiave con impugnatura ergonomica Collo lungo 17 mm Profilo piatto spessore 2,5 mm 	15	0,020	1	00800	00	0	00	NWKC
--	---	----	-------	---	-------	----	---	----	------

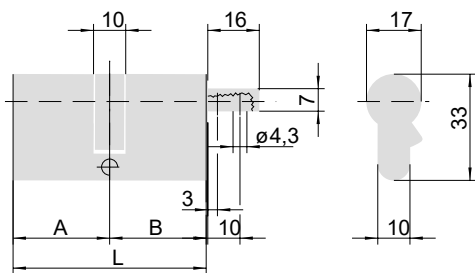
Disegni
di ingombro.



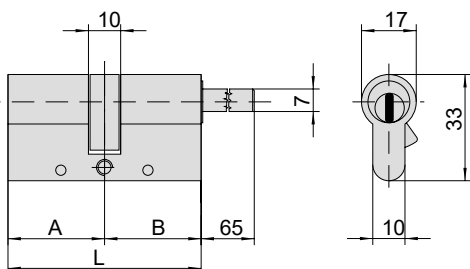
0L3S1



0L314



0L3S2



0L3S7




Informazioni su Allegion


Allegion (NYSE: ALLE) è un'Azienda leader mondiale nel settore della sicurezza e dei controlli d'accesso seamless, con marchi leader come CISA®, Interflex®, LCN®, Schlage®, SimonsVoss® e Von Duprin®. Focalizzandosi in particolare sulla sicurezza delle porte e delle aree adiacenti, Allegion protegge persone e beni con una vasta gamma di soluzioni per case, uffici, scuole e istituzioni. Allegion ha registrato entrate per 2,7 miliardi di dollari nel 2020 ed i suoi prodotti per la sicurezza sono venduti in tutto il mondo.

Per ulteriori informazioni, visitare allegion.com.



 CISA SpA
Via Oberdan 42
48018 Faenza (RA) Italia

 Tel. +39 0546 677111
Fax +39 0546 677150

 Servizio Clienti e Assistenza Tecnica
+39 0546 188 0070

   cisa.com
cisa.vendite@allegion.com